

Domy kolem nás



a pálenou střešní krytinou je vytápěn ústředním plynovým topením a vyniká výbornými tepelně izolačními vlastnostmi. Za ně vděčí tento dům kvalitnímu, zkušenostmi i léty prověřenému stavebnímu systému Durisol. Ten je tvořen cementotřískovými deskami, které jsou vyrobeny z přírodních materiálů na bázi dřeva a cementu. Dřevo tvoří 89% hmotnosti desek, zbytek připadá na cement a vodní sklo. Cement zajišťuje vysokou pevnost, vodní sklo zase nižší nasákavost. Desky jsou tak odolné vůči vodě, mrazu a ohni. Při výrobě jsou opatřeny dostatečnou tepelnou izolací, čímž je dosaženo extrémně vysoké tepelné izolace. Zároveň mají stěny i výbornou tepelnou akumulaci, což je příčinou nízké spotřeby energie na vytápění. Všechny detaily systému jsou propracovány tak, že nevznikají žádné tepelné mosty a teplo tak z domu neuniká. Tepelný odpor stěny činí $R=4,26 \text{ m}^2/\text{KW}^{-1}$. Oproti běžným

FUTUR: ROZTOMILÁ ADÉLA

Zmenšenou verzí oblíbeného typového domu Linda firmy Futur je Adéla. Čtyřčlenné rodině nabízí veškerý komfort a ani návštěva na pár nocí se tu rozhodně nebude tísnit. Pro ni je určena samostatná místnost v přízemí, kterou majitel během roku využívá jako pracovnu. Vyhledávaným prostorem, který rodina často využívá zejména v létě, je krytá terasa. Na ni či přímo do zahrady se vchází z již zmíněné pracovny a obývacího pokoje s krbem. Obývací pokoj navazuje na jídelní kout a kuchyni, ale je přístupný také z haly, takže případný host nemusí procházet kuchyní.

V podkroví se nachází tři ložnice, koupelna, půda, komora a samostatné WC. Všechny pokoje jsou dostatečně prosvětleny, což se dá říci i o poměrně skromné koupelně (5,50 m²). Zastavěná plocha domu činí 120 m². Dům s dřevěnými okny

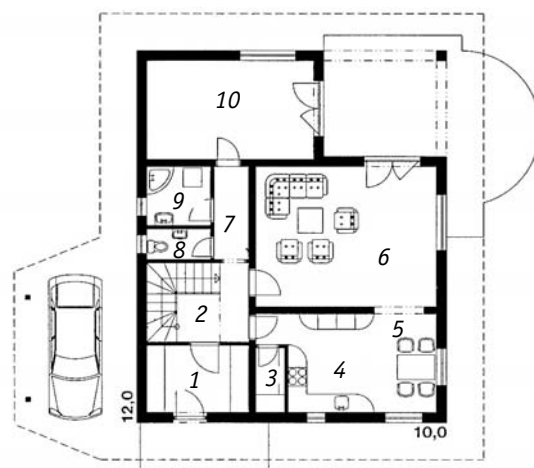


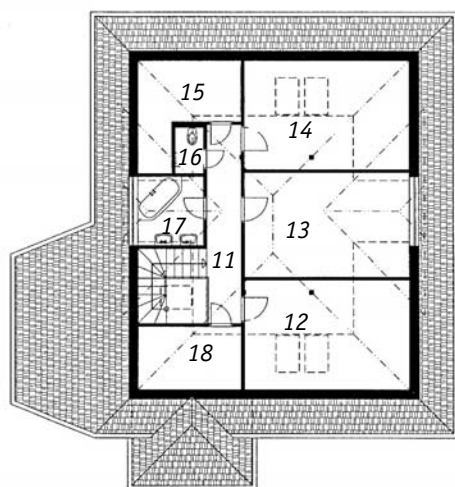
Přízemí

- 1 Zádveň
- 2 hala
- 3 Spíž
- 4 Kuchyně
- 5 Jídelna
- 6 Obývací pokoj
- 7 Chodba
- 8 WC
- 9 Koupelna
- 10 Pracovna

Podkroví

- 11 Chodba
- 12 Dětský pokoj
- 13 Ložnice
- 14 Dětský pokoj
- 15 Komora
- 16 WC
- 17 Koupelna
- 18 Půda





technologiím uspořít tento systém až 40% tepelné energie potřebné na vytápění objektů. Hrubá stavba domu je hotova během několika týdnů a zkušený stavebník si po zaučení firmou může stavbu provést i sám. Cena stavebnice Durisol typového domu Adéla je 349 900 Kč. Kompletní stavba domu na klíč by pak neměla přesáhnout 3 miliony Kč.

autor....

