

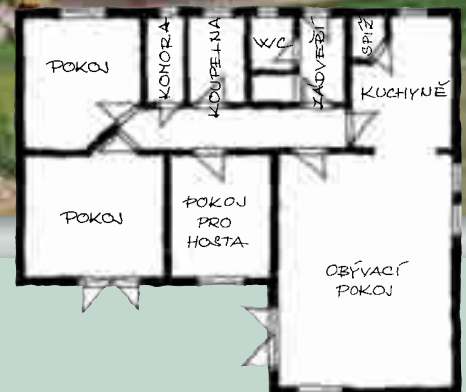
# FUTUR, S.R.O.: JITKA

## Krytá terasa zvyšuje komfort

do 150 m<sup>2</sup>  
podlahové plochy



**TYP:** Jitka  
**POČET MÍSTNOSTÍ:** 4+1  
**ZASTAVĚNÁ PLOCHA:** 146,6 m<sup>2</sup>  
**PODLAHOVÁ PLOCHA:** 126,7 m<sup>2</sup>



Jeden z menších domků nabízených společností Futur má jednu velkou přednost. Je jí příznivý poměr mezi cenou a užitnou hodnotou této stavby. Obytný komfort navíc zvyšuje krytá terasa navazující na obývací pokoj a doslova vtahující zahradu do obydlí.



**CHARAKTERISTIKA:** Přizemní atriiový dům je s velkým obývacím pokojem. Nemá garáž, ale ji možné připojit k domu u stěny dvou ložnic. Dům není přizpůsoben k využití podkrovní k případným obytným účelům, prostor pod střechou však lze využít například k ukládání sezónních předmětů.

**KONSTRUKČNÍ ŘEŠENÍ:** Všechny domy společnosti Futur jsou stavěny za pomoci plášťového systému Durisol. Ten je tvořen třískocementovými deskami vyrobenými z přírodních materiálů na bázi dřeva a cementu. Dřevo tvoří 89 procent hmotnosti desek, zbytek připadá na cement a vodní sklo. Tak je zajištěna vysoká pevnost a zároveň nízká nasákavost, desky jsou tedy odolné vůči vodě, mrazu a ohni. Výplně prostorů mezi deskami tvoří beton a tepelná izolace. Celý systém je variabilní, vyžaduje minimum ruční práce pouze na sestavení desek, které lze zvládnout po předcházejícím zaškolení i svépomocně.

**ENERGETICKÉ PARAMETRY:** Obvodové zdi postavené systémem Durisol vykazují extrémně vysoký tepelný odpor. Standardně při použití polystyrenu EPS 100S tloušťky 120 mm je hodnota součinitele prostupu tepla  $U=0,23 \text{ W/m}^2\text{K}$ , na přání je možné tloušťku polystyrenu zvýšit.

**CENA:** Stavebnice Durisol pro dům Jitka stojí 227 100 Kč, typový projekt 20 000 Kč, projekt s případnými úpravami 37 000 Kč. Odhadované

celkové náklady jsou zhruba 2,66 milionu korun. Všechny ceny jsou uvedeny bez DPH. Futur nestaví na klíč, může dodat pouze stavebnici Durisol se zaučením k montáži, nebo stavebnici dodá a smontuje.

**ROZSAH STANDARDNÍ DODAVKY:** V celkových nákladech je zahrnuta cena za základovou desku, veškeré zdi, stropy, krov, střechu, okna, dveře, podlahy, schodiště, instalace vody a kanalizace včetně zařizovacích předmětů, topení včetně radiátorů a kotle, rozvody elektřiny včetně vypínačů a zásuvek. Cena je stanovena odhadem vzhledem k možnosti výběru materiálů a způsobů výstavby.

**MOŽNÝ NADSTANDARD:** Po dohodě lze realizovat prakticky jakékoli exteriérové či interiérové prvky a vybavení, například podsklepení domu, změnu způsobu vytápění, sanitární vybavení a podobně.

**DODAVATEL:** Futur s.r.o.,  
Jana Palacha 1552, 530 02 Pardubice  
Tel.: 466 304 615  
Fax: 466 330 987  
Internet: [www.futur.cz](http://www.futur.cz)  
E-mail: [futur@futur.cz](mailto:futur@futur.cz)

# FUTUR, S.R.O.: MARIKA

## Pohodlné bydlení bez překážek



**CHARAKTERISTIKA:** Dispoziční řešení tohoto bungalovu je šité na míru rodině se dvěma dětmi. Nabízí prosvětlené a prostorné ložnice, velkorysý šatní prostor, ale také velmi vzdušnou a otevřenou společenskou část s možností vstupu na zastřešenou terasu. Hospodyně uvítají spíž, která je umístěna v bezprostřední blízkosti kuchyně. Pod jednou střešou se nachází dílna i garáž. Půdorysné řešení domu lze přizpůsobit přáním zákazníka.

**KONSTRUKČNÍ ŘEŠENÍ:** Plášťový systém Durisol je tvořen třískocementovými deskami vyrobenými z přírodních materiálů na

**TYP:** Marika  
**POČET MÍSTNOSTÍ:** 4+1  
**ZASTAVENÁ PLOCHA:** 192 m<sup>2</sup>  
**PODLAHOVÁ PLOCHA:** 147,9 m<sup>2</sup>

**A**triový dům Marika, je variantou úspěšné Lindy a patří k velmi žádaným typovým domům firmy Futur. Nabízí bydlení v jedné rovině, tedy bez bariér a obyvatelného patra, které v tomto případě může být využíváno jen na uskladnění sezónních potřeb. Velkorysé prostory v přízemí jsou však maximálně využity, takže dům může nabídnout veškerý komfort i čtyřčlenné rodině.



do 150 m<sup>2</sup>  
podlahové plochy



bázi dřeva a cementu. Dřevo tvoří 89 % hmotnosti desek, zbytek připadá na cement a vodní sklo – tak je zajištěna vysoká pevnost a zároveň nízká nasákavost, takže desky jsou odolné vůči vodě, mrazu a ohni. Výplň prostoru mezi deskami tvoří izolace a beton. Celý systém je variabilní, vyžaduje minimum ruční práce pouze na sestavení desek, které lze zvládnout po předchozím zaškolení.

**ENERGETICKÉ PARAMETRY:** Obvodové zdi postavené systémem Durisol vykazují extrémně vysoký tepelný odpor. Standardně při použití polystyrenu EPS 100S tloušťky 120 mm je hodnota součinitele prostupu tepla  $U=0,23 \text{ W/m}^2\text{K}$ , na přání je možné tloušťku polystyrenu zvýšit.

**CENA:** Stavebnice Durisol 281 300 Kč, typový projekt 20 000 Kč, projekt s úpravami 37 000 Kč. Odhadované celkové náklady 3,1 mil. Kč. Futur může buď dodat

pouze stavebnici Durisol se zaučením k montáži, nebo stavebnici dodá a smontuje.

**ROZSAH STANDARDNÍ DODAVKY:** V celkových nákladech je zahrnuta cena za celou stavbu domu. Je v ní započtena základová deska, veškeré zdi, stropy, okna, dveře, podlahy, schodiště, instalace vody a kanalizace včetně zařizovacích předmětů, topení včetně radiátorů a kotle, rozvody elektřiny včetně vypínačů a zásuvek. Cena je stanovena odhadem vzhledem k možnosti výběru materiálů i způsobů výstavby.

**MOŽNÝ NADSTANDARD:** Po dohodě lze realizovat prakticky jakékoli exteriérové i interiérové prvky a vybavení, například podsklepení, změnu způsobu vytápění, sanitární vybavení apod.

**DODAVATEL:** Futur s.r.o.,  
Jana Palacha 1552, 530 02 Pardubice  
Tel.: 466 304 615  
Fax: 466 330 987  
Internet: [www.futur.cz](http://www.futur.cz)  
E-mail: [futur@futur.cz](mailto:futur@futur.cz)

# FUTUR, S.R.O.: ANDREA

## Klasika pro venkovské prostředí



**TYP:** Andrea

**POČET MÍSTNOSTÍ:** 5+1

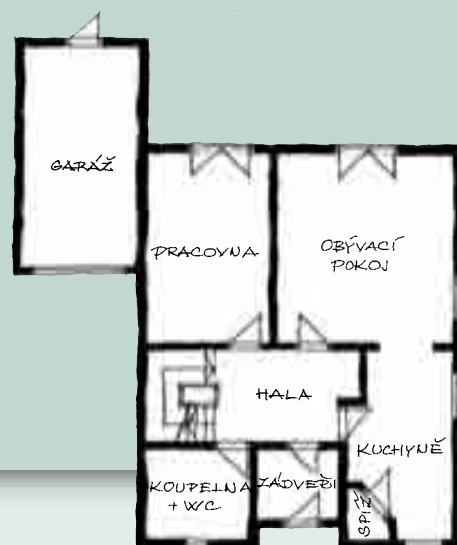
**ZASTAVENÁ PLOCHA:** 121 m<sup>2</sup>

**PODLAHOVÁ PLOCHA:** 161 m<sup>2</sup>  
(+ 21 m<sup>2</sup> garáž, 37 m<sup>2</sup> terasa)

**A**ndrea je klasický dům střední velikosti, který svou architektonickou koncepcí jakoby se hrdě hlásila ke svým venkovským kořenům. Pravidelný půdorys a polovalbová střecha ji přímo předurčují do vesnického prostředí, kde ve spojení s přírodou dokáže nabídnout útulné a především harmonické bydlení.

**CHARAKTERISTIKA:** Velkorysost prostoru je typickým znakem tohoto domu. Především podkroví je díky optimálnímu sklonu střechy využitelné do posledního místečka. Kromě čtyř ložnic a koupelny se zde nachází i prostorná komora. Další prostor nabízí přistavěná garáž, kterou lze samozřejmě využívat i jako prostor pro domácí dílnu, její podkroví zase například pro domácí fitness nebo hobby. Andrea se rozbíhá i do zahrady – terasa přístupná z obývacího pokoje a pracovny je uzavřena stěnou garáže a situována na jih či jihozápad nabídne příjemné rozšíření obytného prostoru od jara do podzimu.

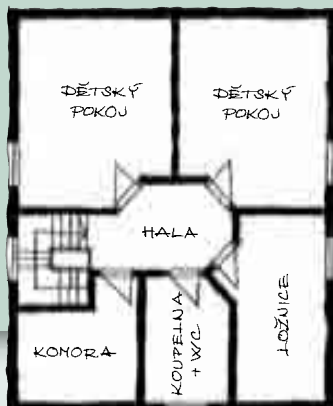
**KONSTRUKČNÍ ŘEŠENÍ:** Plášťový systém Durisol je tvořen třískocementovými deskami vyrobenými z přírodních materiálů na bázi dřeva a cementu. Dřevo tvoří 89 % hmotnosti desek, zbytek připadá na cement a vodní sklo – tak je zajištěna vysoká pevnost a zároveň nízká nasákavost, takže desky jsou odolné vůči vodě, mrazu a ohni. Výplň prostoru mezi deskami tvoří izolace a beton. Celý systém je variabilní, vyžaduje minimum ruční práce pouze na sestavení desek, které lze zvládnout po předchozím zaškolení.



do 150 m<sup>2</sup>  
podlahové plochy



**ENERGETICKE PARAMETRY:** Obvodové zdi postavené systémem Durisol vykazují extrémně vysoký tepelný odpor. Standardně při použití polystyrenu EPS 100S tloušťky 120 mm



je hodnota součinitele prostupu tepla  $U=0,23 \text{ W/m}^2\text{K}$ , na přání je možné tloušťku polystyrenu zvýšit.

**CENA:** Cena stavebnice Durisol 385 200 Kč, typový projekt 21 000 Kč, projekt s úpravami 50 000 Kč. Odhadované celkové náklady 3,16 mil. Kč. Futur může buď dodat pouze stavebnici Durisol se zaučením k montáži, nebo stavebnici dodá a smontuje.

**ROZSAH STANDARDNÍ DODÁVKY:**

V celkových nákladech je zahrnuta cena za celou stavbu domu. Je v ní započtena základová deska, veškeré zdi, stropy, okna, dveře, podlahy, schodiště, instalace vody a kanalizace včetně zařizovacích předmětů, topení včetně radiátorů a kotle, rozvody

elektriny včetně vypínačů a zásuvek. Cena je stanovena odhadem vzhledem k možnosti výběru materiálů i způsobů výstavby.

**MOZNY NADSTANDARD:** Po dohodě lze realizovat prakticky jakékoli exteriérové i interiérové prvky a vybavení, například podsklepení, změnu způsobu vytápění, sanitární vybavení apod.

**DODAVATEL:** Futur s.r.o.,  
Jana Palacha 1552, 530 02 Pardubice  
Tel.: 466 304 615  
Fax: 466 330 987  
Internet: [www.futur.cz](http://www.futur.cz)  
E-mail: [futur@futur.cz](mailto:futur@futur.cz)

# FUTUR, S.R.O.: DIANA

## Útulný bungalov

do 150 m<sup>2</sup>  
podlahové plochy



**TYP:** Diana

**POČET MÍSTNOSTÍ:** 3+1

**ZASTAVENÁ PLOCHA:** 189,4 m<sup>2</sup>

**PODLAHOVÁ PLOCHA:** 129,3 m<sup>2</sup>



**D**omek cenově srovnatelný s náklady nezbytnými na pořízení bytu 3+1 ve větším městě, pokud však jde o užitnou hodnotu, nabízí nesrovnatelně více... Jednak má vzpomínaný byt 3+1 v tomto případě větší obytnou plochu, dále může uživatel domu počítat s garáží, velkými úložnými prostory a hlavně – celý obytný prostor za příznivého počasí výrazným a příjemným způsobem rozšiřuje krytá terasa!

**CHARAKTERISTIKA:** Útulný bungalov pro každého, kdo příliš nemiluje chůzi do schodů... Koncipován je pro manželský pár nebo méně početnou rodinu. Byt 3+1 nepostrádá bohaté zázemí úložných prostorů – má šatnu, spíž, garáž. Částečně krytá terasa rozšiřuje obytný prostor v návaznosti na zahradu.

**KONSTRUKČNÍ ŘEŠENÍ:** Všechny domy společnosti Futur jsou stavěny za pomoci pláštového systému Durisol. Ten je tvořen třískocementovými deskami vyrobenými z přírodních materiálů na bázi dřeva a cementu. Dřevo tvoří 89 procent hmotnosti desek, zbytek připadá na cement a vodní sklo. Tak je zajištěna vysoká pevnost a zároveň nízká nasákavost, desky jsou tedy odolné vůči vodě, mrazu a ohni. Výplně prostorů mezi deskami tvoří beton a tepelná izolace. Celý systém je variabilní, vyžaduje minimum ruční práce pouze na sestavení

desek, které lze zvládnout po předcházejícím zaškolení i svépomocně.

**ENERGETICKÉ PARAMETRY:** Obvodové zdi postavené systémem Durisol vykazují extrémně vysoký tepelný odpor. Standardně při použití polystyrenu EPS 100S tloušťky 120 mm je hodnota součinitele prostupu tepla  $U=0,23 \text{ W/m}^2\text{K}$ , na přání je možné tloušťku polystyrenu zvýšit.

**CENA:** Stavebnice Durisol pro dům Diana stojí 216 400 Kč, typový projekt 20 000 Kč, projekt s případnými úpravami 37 000 Kč. Odhadované celkové náklady jsou zhruba 2,2 milionu korun. Všechny ceny jsou uvedeny bez DPH. Futur nestaví na klíč, může dodat stavebnici Durisol se zaučením k montáži, nebo stavebnici dodá a smontuje.

**ROZSAH STANDARDNÍ DODÁVKY:**

V celkových nákladech je zahrnuta cena za

základovou desku, veškeré zdi, stropy, krov, střechu, okna, dveře, podlahy, schodiště, instalace vody a kanalizace včetně zařizovacích předmětů, topení včetně radiátorů a kotle, rozvody elektřiny včetně vypínačů a zásuvek. Cena je stanovena odhadem vzhledem k možnosti výběru materiálů a způsobů výstavby.

**MOŽNÝ NADSTANDARD:** Po dohodě lze realizovat prakticky jakékoli exteriérové či interiérové prvky a vybavení, například podsklepení domu, změnu způsobu vytápění, sanitární vybavení a podobně.

**DODAVATEL:** Futur s.r.o.,  
Jana Palacha 1552, 530 02 Pardubice  
Tel.: 466 304 615  
Fax: 466 330 987  
Internet: [www.futur.cz](http://www.futur.cz)  
E-mail: [futur@futur.cz](mailto:futur@futur.cz)

# Obklopte se

# tím nejlepším



Linda 1G

**Durisol**

FUTUR je největším dodavatelem stavebního systému Durisol

Barbora

Marika

Adéla

Monika



Přednost systému Durisol: mimořádně úspory tepla, extrémní tepelná izolace a akumulace, čim z přírodních materiálů, vysoká životnost staveb, vysoký epokojených zákazníků.

FUTUR Vám nabízí Projekty typových rodinných domů včetně osazení do terénu a napojení na inženýrské sítě • Zahrnutí požadovaných úprav do projektů • Atypické projekty dle Vašich individuálních požadavků • Úpravy projektů z jiných stavebních materiálů • Dodávky stavebnic rodinných domů • Zaučení a dohled při výstavbě v případě stavby svéponosá • Montáž hrubé stavby systému DURISOL kvalifikovanými montéry • Možnost výstavby na klíč ve spolupráci s místní firmou.

Nový katalog 28 typových rodinných domů zašleme zdarma na telefonické vyžádání.



FUTUR s.r.o., Jana Palacha 1552, 530 02 Pardubice  
tel.: 466 304 615, tel./fax: 466 330 987  
[www.futur.cz](http://www.futur.cz)

**FUTUR**

# FUTUR, S.R.O.: ILONA

## Bez zbytečných přiček



**Typ:** Ilona

**Počet místností:** 5+1

**Zastavěná plocha:** 148,6 m<sup>2</sup>

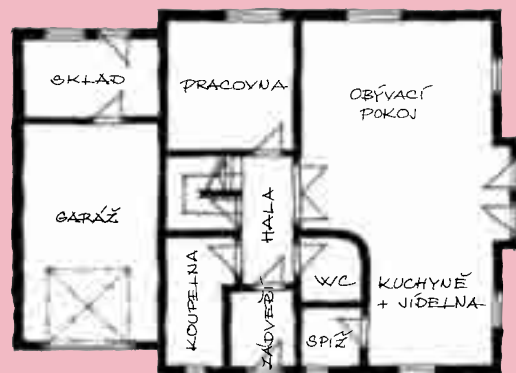
**Podlahová plocha:** 183,8 m<sup>2</sup>

**R**odinný dům klasického typu se sedlovou střechou, dispozičně je však řešen zcela v souladu se současným trendem nerozděleného velkého obytného prostoru. Mezi kuchyní, jídelnou a obývacím pokojem se projektant zcela obešel bez přiček, které by rozdělávaly jednotlivé místnosti.

**CHARAKTERISTIKA:** Přízemní dům s obytným podkrovím, vhodný i pro početnější rodinu. V přízemí je rozlehlý nedělený obytný prostor s přímým vstupem na terasu pod pergolou, doplněn ještě pracovnou, nechybí zde garáž a ani velká koupelna. Druhá velká koupelna je v podkroví u tří ložnic a s jednou z nich může být případně spojena přímým vstupem. Vítanou možností dalších úložných prostorů pro potenciální stavebníky tohoto typu domu se může stát podkroví nad garáží.

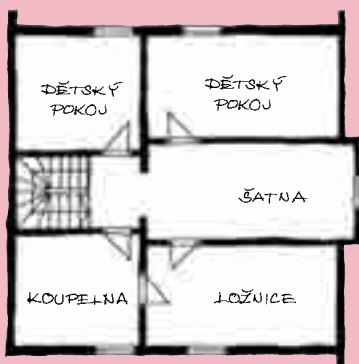
**KONSTRUKČNÍ ŘEŠENÍ:** Všechny domy společnosti Futur jsou stavěny za pomoci pláštěvého systému Durisol. Ten je tvořen třískocementovými deskami vyrobenými z přírodních materiálů na bázi dřeva a cementu. Dřevo tvoří 89 procent hmotnosti desek, zbytek připadá na cement a vodní sklo. Tak je zajištěna vysoká pevnost a zároveň nízká nasákavost, desky jsou tedy odolné vůči vodě, mrazu a ohni. Výplně prostorů mezi deskami tvoří beton a tepelná izolace. Celý systém je variabilní, vyžaduje minimum ruční práce pouze na sestavení desek, které lze zvládnout po předcházejícím zaškolení i svépomocně.

zatím nemám



zatím nemám

**ENERGETICKE PARAMETRY:** Obvodové zdi postavené systémem Durisol vykazují extrémně vysoký tepelný odpor. Standardně při použití



polystyrenu EPS 100S tloušťky 120 mm je hodnota součinitele prostupu tepla  $U=0,23 \text{ W/m}^2\text{K}$ , na přání je možné tloušťku polystyrenu zvýšit.

**CENA:** Stavebnice Durisol pro dům Ilona stojí 374 000 Kč, typový projekt 21 000 Kč, projekt s případnými úpravami 47 000 Kč. Odhadované celkové náklady jsou zhruba 3,1 milionu korun. Všechny ceny jsou uvedeny bez DPH. Futur nestaví na klíč, může dodat stavebnici Durisol se zaučením k montáži, nebo stavebnici dodá a smontuje.

**ROZSAH STANDARDNÍ DODAVKY:** V celkových nákladech je zahrnuta cena za základovou desku, veškeré zdi, stropy, krov, střechu, okna, dveře, podlahy, schodiště, instalace vody a kanalizace včetně zařízení předmětů,

topení včetně radiátorů a kotle, rozvody elektřiny včetně vypínačů a zásuvek. Cena je stanovena odhadem vzhledem k možnosti výběru materiálů a způsobů výstavby.

**MOZNY NADSTANDARD:** Po dohodě lze realizovat prakticky jakékoli exteriérové či interiérové prvky a vybavení, například podsklepení domu, změnu způsobu vytápění, sanitární vybavení a podobně. objekt.

**DODAVATEL:** Futur s.r.o.,  
Jana Palacha 1552, 530 02 Pardubice  
Tel.: 466 304 615  
Fax: 466 330 987  
Internet: [www.futur.cz](http://www.futur.cz)  
E-mail: [futur@futur.cz](mailto:futur@futur.cz)

# FUTUR, S.R.O.: MONIKA

## Žádaná a uznávaná klasika



**TYP:** Monika

**POČET MÍSTNOSTÍ:** 5+1

**ZASTAVENÁ PLOCHA:** 116,2 m<sup>2</sup>

**PODLAHOVÁ PLOCHA:** 179,1 m<sup>2</sup>

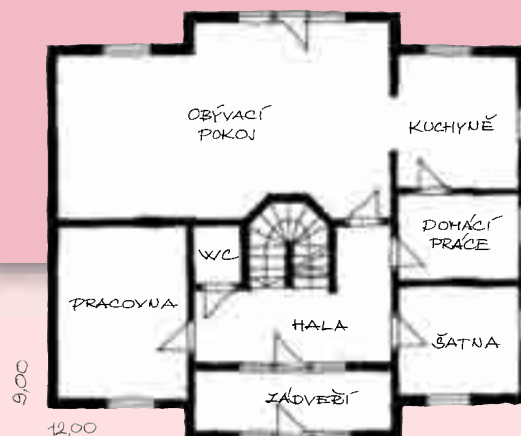
**D**ům s typovým označením Monika ve všech ohledech vyhovuje potřebám a přáním svých obyvatel. Staví se již řadu let, patří ve škále domů společnosti Futur k nejoblíbenějším a dostalo se mu dokonce také dílčích uznání v rámci anket hledajících nejvydařenější rodinné domy. Je to dům výrazný, klasického vzhledu i členění, jeho výrazným prvkem je arkýř obývacího pokoje navazující v podkroví na balkon a třetí štít ve valbové střeše.



**CHARAKTERISTIKA:** V přízemí se nacházejí společné prostory, v podkroví je dostatek místa pro odpočinek čtyřčlenné rodiny. Prostorný obývací pokoj tvoří s kuchyní jeden celek, navíc je odtud přímý výhled na terasu. Dominantní atmosféru obytných prostorů určuje bohatě prosklená stěna obývacího pokoje, dům je plný světla a slunce. Platí to rovněž o podkroví, kde se o přísun světelné energie starají dveře na balkon ve třetím štítě, prostor schodišťové haly tak doslova vybízí k dalšímu využití, třeba jako zimní zahrada nebo čítárna... Dům sice nemá v základní podobě garáž, ale lze přistavět k boční stěně bez oken.

**KONSTRUKČNÍ ŘEŠENÍ:** Všechny domy společnosti Futur jsou stavěné za pomoci plášťového systému Durisol. Ten je tvořen třískocementovými deskami vyrobenými z přírodních materiálů na bázi dřeva a cementu. Dřevo tvoří 89 procent hmotnosti desek, zbytek připadá na cement a vodní sklo. Tak je zajištěna vysoká pevnost a zároveň nízká nasákavost materiálu, desky jsou tedy odolné vůči vodě, mrazu a ohni. Výplně prostorů mezi deskami tvoří beton a tepelná izolace. Celý systém je variabilní, vyžaduje minimum ruční práce pouze na sestavení desek, které lze zvládnout po předcházejícím zaškolení i svépomocně.

**ENERGETICKE PARAMETRY:** Obvodové zdi postavené systémem Durisol vykazují extrémně vysoký tepelný odpor. Standardně při použití polystyrenu EPS 100S tloušťky 120 mm je hodnota

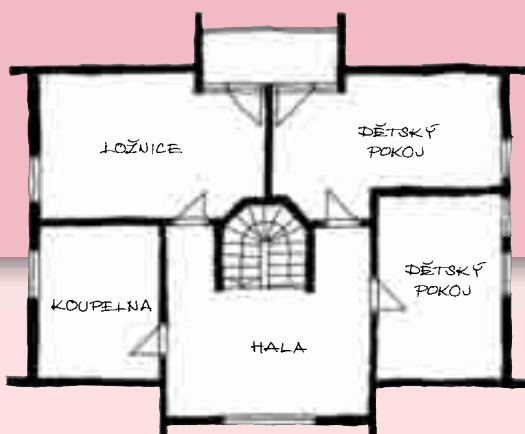


do 200 m<sup>2</sup>  
podlahové plochy



součinitele prostupu tepla  $U=0,23 \text{ W/m}^2\text{K}$ , na přání je možné tloušťku polystyrenu zvýšit.

**CENA:** Stavebnice Durisol pro dům Monika stojí 445 200 Kč, typový projekt 21 000 Kč, projekt s případnými úpravami 50 000 Kč. Odhadované celkové náklady jsou zhruba



3,1 milionu korun. Všechny ceny jsou uvedeny bez DPH. Futur nestaví na klíč, může dodat stavebnici Durisol se zaúčením k montáži, nebo stavebnici dodá a smontuje.

**ROZSAH STANDARDNÍ DODAVKY:** V celkových nákladech je zahrnuta cena za základovou desku, veškeré zdi, stropy, krov, střechu, okna, dveře, podlahy, schodiště, instalace vody a kanalizace včetně zařizovacích předmětů, topení včetně radiátorů a kotle, rozvody elektřiny včetně vypínačů a zásuvek. Cena je stanovena odhadem vzhledem k možnosti výběru materiálů a způsobů výstavby.

**MOŽNÝ NADSTANDARD:** Po dohodě lze realizovat prakticky jakékoli exteriérové či interiérové prvky a vybavení, například podsklepení domu, změnu způsobu vytápění, sanitární vybavení a podobně.

**DODAVATEL:** Futur s.r.o.,  
Jana Palacha 1552, 530 02 Pardubice  
Tel.: 466 304 615  
Fax: 466 330 987  
Internet: [www.futur.cz](http://www.futur.cz)  
E-mail: [futur@futur.cz](mailto:futur@futur.cz)

# FUTUR, S.R.O.: KAROLINA

## Tradiční architektura, vysoký komfort



**TYP:** Karolina

**POČET MÍSTNOSTÍ:** 7+1, garáž

**ZASTAVENÁ PLOCHA:** 153,0 m<sup>2</sup>

**PODLAHOVÁ PLOCHA:** 261,8 m<sup>2</sup>

Jeden z největších domů nabízených společností Futur zaujme na první pohled zjevným důrazem na velkoryse pojaté řešení. Tradiční architektura tohoto domu nevyklučuje variabilní řešení některých standardních jevů. Například vjezd do garáže může být situován z některé ze tří stran, což umožní efektivní zasazení domu do místních podmínek na konkrétní stavební parcele v závislosti na uličním příjezdu a oslunění. Podobně je tomu také v případě vstupu do domu, což dohromady znamená opravdu univerzální použití.

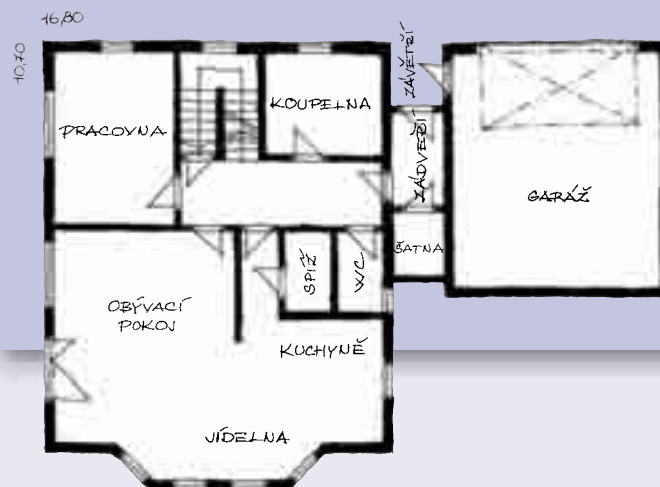
**CHARAKTERISTIKA:** Rozlehlá stavba pod polovalbovou střechou splňuje i velmi vysoké nároky na obytný komfort. Kromě místností, které jsou běžnou součástí každého rodinného domu, je zde rovněž bohaté zázemí dalších prostorů. Obývací pokoj s jídelnou a kuchyní tvoří jeden otevřený celek. Své využití určitě najde prostorná hobby místnost v podkroví.

**KONSTRUKČNÍ ŘEŠENÍ:** Všechny domy společnosti Futur jsou stavěny za pomoci plášťového systému Durisol. Ten je tvořen třískocementovými deskami vyrobenými z přírodních materiálů na bázi dřeva a cementu. Dřevo tvoří 89 procent hmotnosti desek, zbytek připadá na cement a vodní sklo. Tak je zajištěna vysoká pevnost a zároveň nízká nasákavost materiálu, desky jsou tedy odolné vůči vodě, mrazu a ohni. Výplně prostorů mezi deskami tvoří beton a tepelná izolace. Celý systém je variabilní, vyžaduje minimum ruční práce pouze na sestavení desek, které lze zvládnout po předcházejícím zaškolení i svépomocně.

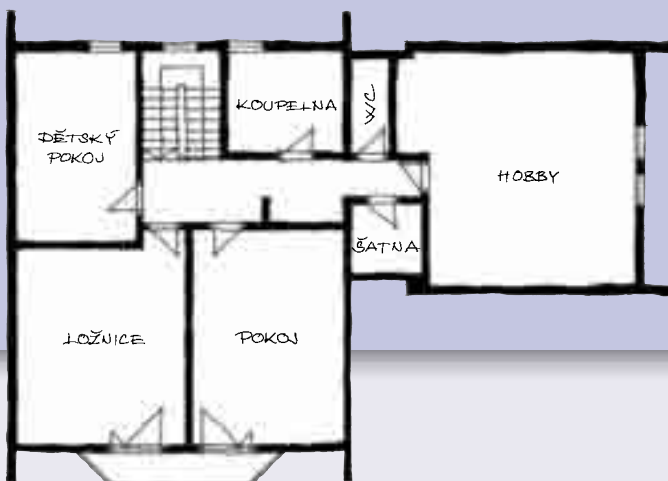
**ENERGETICKÉ PARAMETRY:** Obvodové zdi postavené systémem Durisol vykazují extrémně vysoký tepelný odpor. Standardně při použití polystyrenu EPS 100S tloušťky 120 mm je hodnota součinitele prostupu tepla  $U=0,23 \text{ W/m}^2\text{K}$ , na přání je možné tloušťku polystyrenu zvýšit.

**CENA:** Stavebnice Durisol pro dům Karolina stojí 486 900 Kč, typový projekt 21 000 Kč, projekt s případnými úpravami 58 000 Kč. Odhadované celkové náklady jsou zhruba 4,2 milionu korun. Všechny ceny jsou uvedeny bez DPH. Futur nestaví na klíč, může dodat stavebnici Durisol se zaučením k montáži, nebo stavebnici dodá a smontuje.

**ROZSAH STANDARDNÍ DODÁVKY:** V celkových nákladech je zahrnuta cena za základovou desku,



nad 200 m<sup>2</sup>  
podlahové plochy



veškeré zdi, stropy, krov, střechu, okna, dveře, podlahy, schodiště, instalace vody a kanalizace včetně zařizovacích předmětů, topení včetně radiátorů a kotle, rozvody elektřiny včetně vypínačů a zásuvek. Cena je stanovena odhadem vzhledem k možnosti výběru materiálů a způsobů výstavby.

**MOŽNÝ NADSTANDARD:** Po dohodě lze realizovat prakticky jakékoli exteriérové či interiérové prvky a vybavení, například podsklepení domu, změnu způsobu vytápění, sanitární vybavení a podobně.

**DODAVATEL:** Futur s.r.o.,  
Jana Palacha 1552, 530 02 Pardubice  
Tel.: 466 304 615  
Fax: 466 330 987  
Internet: [www.futur.cz](http://www.futur.cz)  
E-mail: [futur@futur.cz](mailto:futur@futur.cz)

# FUTUR, S.R.O.: ADÉLA II

## Ideální řešení pro rodiny s dětmi



**Typ:** Adéla II

**Počet místností:** 5+1

**Zastavená plocha:** 120,0 m<sup>2</sup>

**Podlahová plocha:** 200,5 m<sup>2</sup>

**CHARAKTERISTIKA:** Obývací pokoj s krbem navazuje na jídelní kout a kuchyni, ale je přístupný rovněž z haly. Z obývacího pokoje, ale také z pracovny se vchází na krytou terasu či přímo do zahrady. Terasa je vyhledávaným rodinným prostorem, využita je zejména v létě. Nejen z toho důvodu bývá konstatováno, že tento dům je výborným řešením zejména pro rodiny s dětmi. V podkroví se nacházejí tři ložnice, koupelna, půda, komora a samostatné WC. Všechny pokoje jsou dostatečně prosvětleny.

Úspěšné domy se stavějí nejen opakovaně, ale i v mnoha variantách. Dalším důkazem skutečnosti, že dobrý projekt lze v rámci možnosti konstrukčního systému přizpůsobit nárokům stavebníka i s velmi specifickými požadavky, je také tento případ. Adéla v předkládaném variantním řešení zůstává nadále velmi pohodlným domem, čtyřčlenné rodině dokáže nabídnout veškerý komfort a ani návštěva se zde rozhodně netísnila. Je pro ni určena samostatná místnost v přízemí, kterou jinak majitel domu využívá jako pracovnu.



10,00

nad 200 m<sup>2</sup>  
podlahové plochy



**KONSTRUKČNÍ ŘEŠENÍ:** Všechny domy společnosti Futur jsou stavěny za pomoci pláštového systému Durisol. Ten je tvořen třískocementovými deskami vyrobenými z přírodních materiálů na bázi dřeva a cementu. Dřevo tvoří 89 procent hmotnosti desek, zbytek připadá na cement a vodní sklo. Tak je zajištěna vysoká

pevnost a zároveň nízká nasákavost, desky jsou tedy odolné vůči vodě, mrazu a ohni. Výplně prostorů mezi deskami tvoří beton a tepelná izolace. Celý systém je variabilní, vyžaduje minimum ruční práce pouze na sestavení desek, které lze zvládnout po předcházejícím zaškolení i svépomocně.

**ENERGETICKÉ PARAMETRY:** Obvodové zdi postavené systémem Durisol vykazují extrémně vysoký tepelný odpor. Standardně při použití polystyrenu EPS 100S tloušťky 120 mm je hodnota součinitele prostupu tepla  $U=0,23 \text{ W/m}^2\text{K}$ , na přání je možné tloušťku polystyrenu zvýšit.

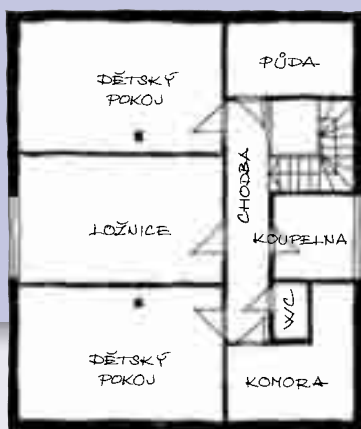
**CENA:** Stavebnice Durisol pro dům Adéla stojí 367 400 Kč, typový projekt 21 000 Kč, projekt s případnými úpravami 47 000 Kč. Odhadované celkové náklady jsou zhruba 3,1 milionu korun. Všechny ceny jsou uvedeny bez DPH. Futur nestaví na klíč,

může dodat stavebnici Durisol se zaučením k montáži, nebo stavebnici dodá a smontuje.

**ROZSAH STANDARDNÍ DODAVKY:**

V celkových nákladech je zahrnuta cena za základovou desku, veškeré zdi, stropy, krov, střechu, okna, dveře, podlahy, schodiště, instalace vody a kanalizace včetně zařizovacích předmětů, topení včetně radiátorů a kotle, rozvody elektřiny včetně vypínačů a zásuvek. Cena je stanovena odhadem vzhledem k možnosti výběru materiálů a způsobů výstavby.

**MOŽNÝ NADSTANDARD:** Po dohodě lze realizovat prakticky jakékoli exteriérové či interiérové prvky a vybavení, například podsklepení domu, změnu způsobu vytápění, sanitární vybavení a podobně.



**DODAVATEL:** Futur s.r.o.,  
Jana Palacha 1552, 530 02 Pardubice  
Tel.: 466 304 615  
Fax: 466 330 987  
Internet: [www.futur.cz](http://www.futur.cz)  
E-mail: [futur@futur.cz](mailto:futur@futur.cz)

# FUTUR, S.R.O.: BARBORA

## Něco jako vlajková loď...



**TYP:** Barbora

**POČET MÍSTNOSTÍ:** 7+1

**ZASTAVENÁ PLOCHA:** 216,8 m<sup>2</sup>

**PODLAHOVÁ PLOCHA:** 323,3 m<sup>2</sup>

**N**ejvětší a nejluxusnější typový dům z firemní nabídky, jakási vlajková loď společnosti Futur. Může komfortně sloužit i velmi početné rodině, případně pro soužití několika generací.

Půdorysně je řešený ve tvaru písmene T, podkroví poskytuje vysoce nadstandardní prostory ložnic. Samozřejmostí je možnost případného dovybavení podkroví i v pozdější době po dokončení první etapy stavby, v přízemí jsou totiž situovány kromě rozměrných obytných prostorů další dvě místnosti s druhou koupelnou použitelné jako ložnice či pracovny.

**CHARAKTERISTIKA:** Mimořádně prostorný rodinný dům s vysokou užitnou funkcí a luxusním obytným komfortem. Obývací pokoj s kuchyní a jídelnou tvoří jeden velkoryse pojatý prostor. V přízemí zaujme i bohaté zázemí ve formě garáže pro dva vozy a možnosti zřídit dílnu, technickou místnost či místnost pro domácí práce. Nejmenší z ložnic v podkroví má 32 m<sup>2</sup>! Ideálním pozemkem pro tento dům je rozlehlá parcela situovaná tak, že uliční vstup bude od severu nebo východu.

**KONSTRUKČNÍ ŘEŠENÍ:** Všechny domy společnosti Futur jsou stavěny za pomoci plášťového systému Durisol. Ten je tvořen třískocementovými deskami vyrobenými z přírodních materiálů na bázi dřeva a cementu. Dřevo tvoří 89 procent hmotnosti desek, zbytek připadá na cement a vodní sklo. Tak je zajištěna vysoká pevnost a zároveň nízká nasákavost, desky jsou tedy odolné vůči vodě, mrazu a ohni. Výplně prostorů mezi deskami tvoří beton a tepelná izolace. Celý systém je variabilní, vyžaduje minimum ruční práce pouze na sestavení desek, které lze zvládnout po předcházejícím zaškolení i svépomocně.

### ENERGETICKÉ PARAMETRY:

Obvodové zdi postavené systémem Durisol vykazují extrémně vysoký tepelný odpor. Standardně při použití polystyrenu EPS 100S tloušťky 120 mm je hodnota součinitele prostupu tepla  $U=0,23 \text{ W/m}^2\text{K}$ , na přání je možné tloušťku polystyrenu zvýšit.



nad 200 m<sup>2</sup>  
podlahové plochy



**CENA:** Stavebnic Durisol pro dům Barbora stojí 593 300 Kč, typový projekt 23 000 Kč, projekt s případnými úpravami 61 000 Kč. Odhadované celkové náklady jsou zhruba 5,4 milionu korun. Všechny ceny jsou uvedeny bez DPH. Futur nestaví na klíč, může dodat pouze stavebnici Durisol se zaučením k montáži, nebo stavebnici dodá a smontuje.

**ROZSAH STANDARDNÍ DODAVKY:** V celkových nákladech je zahrnuta cena za základovou desku, veškeré zdi, stropy, krov, střechu, okna, dveře, podlahy, schodiště, instalace vody a kanalizace včetně zařizovacích předmětů, topení včetně radiátorů a kotle, rozvody elektřiny včetně vypínačů a zásuvek. Cena je stanovena odhadem vzhledem k možnosti výběru materiálů a způsobů výstavby.

**MOŽNÝ NADSTANDARD:** Po dohodě lze realizovat prakticky jakékoli exteriérové či interiérové prvky a vybavení, například podsklepení domu, změnu způsobu vytápění, sanitární vybavení a podobně.



**DODAVATEL:** Futur s.r.o.,  
Jana Palacha 1552, 530 02 Pardubice  
Tel.: 466 304 615  
Fax: 466 330 987  
Internet: [www.futur.cz](http://www.futur.cz)  
E-mail: [futur@futur.cz](mailto:futur@futur.cz)

# FUTUR, S.R.O.: LINDA

## Komfortní bydlení pro větší rodinu



**TYP:** Linda

**POČET MÍSTNOSTÍ:** 6(7)+1

**ZASTAVENÁ PLOCHA:** 163 m<sup>2</sup>

**PODLAHOVÁ PLOCHA:** 249 m<sup>2</sup>

**D**ům s typovým názvem Linda představuje řešení pro početnější rodinu, případně pro soužití několika generací. Dům řešený půdorysně ve tvaru L s netradičně upraveným obytným podkrovím a integrovanou garáží nabízí šest obytných místností a další prostory ve dvou podlažích. Nabízena je také verze se dvěma garážemi s možností vjezdu do garáže z boční strany. Proto je vhodný i na užší parcely při zachování rozměrů.



**CHARAKTERISTIKA:** Prostorný rodinný dům typu bungalovu s obytným podkrovím zaujme velkým obývacím pokojem propojeným s chráněnou, částečně krytou terasou. Součástí přízemí je také garáž, pracovna a prostor využitelný pro domácí práce, fitness, hobby či po úpravě jako další pokoj. Půdorysně netradičně je řešeno podkroví. Příčky zejména v ložnici rodičů dodávají těmto prostorům dojem plastičnosti a umožňují vyhnout se stereotypu. Pro milovníky klasických tvarů místností je možné polohu příček upravit.

**KONSTRUKČNÍ ŘEŠENÍ:** Plášťový systém Durisol je tvořen třískocementovými deskami vyrobenými z přírodních materiálů na bázi dřeva a cementu. Dřevo tvoří 89 % hmotnosti desek, zbytek připadá na cement a vodní sklo – tak je zajištěna vysoká pevnost a zároveň nízká nasákavost, takže desky jsou odolné vůči vodě, mrazu a ohni. Výplň prostoru mezi deskami tvoří izolace a beton. Celý systém je variabilní, vyžaduje minimum ruční práce pouze na sestavení desek, které lze zvládnout po předchozím zaškolení.

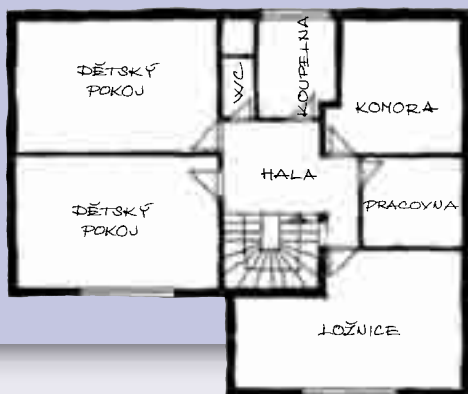
**ENERGETICKÉ PARAMETRY:** Obvodové zdi postavené systémem Durisol vykazují extrémně



nad 200 m<sup>2</sup>  
podlahové plochy



vysoký tepelný odpor. Standardně při použití polystyrenu EPS 100S tloušťky 120 mm je hodnota součinitele prostupu tepla  $U=0,23 \text{ W/m}^2\text{K}$ , na přání je možné tloušťku polystyrenu zvýšit.



**CENA:** Stavebnice Durisol 481 300 Kč, typový projekt 23 000 Kč, projekt s úpravami 58 000 Kč. Odhadované celkové náklady 4,5 mil. Kč. Futur může buď dodat pouze stavebnici Durisol se zaučením k montáži, nebo stavebnici dodá a smontuje.

**ROZSAH STANDARDNÍ DODÁVKY:** V celkových nákladech je zahrnuta cena za celou stavbu domu. Je v ní započtena základové deska, veškeré zdi, stropy, okna, dveře, podlahy, schodiště, instalace vody a kanalizace včetně zařizovacích předmětů, topení včetně

radiátorů a kotle, rozvody elektřiny včetně vypínačů a zásuvek. Cena je stanovena odhadem vzhledem k možnosti výběru materiálů i způsobů výstavby.

**MOŽNÝ NADSTANDARD:** Po dohodě lze realizovat prakticky jakékoli exteriérové i interiérové prvky a vybavení, například podsklepení, změnu způsobu vytápění, sanitární vybavení apod.

**DODAVATEL:** Futur s.r.o.,  
Jana Palacha 1552, 530 02 Pardubice  
Tel.: 466 304 615  
Fax: 466 330 987  
Internet: [www.futur.cz](http://www.futur.cz)  
E-mail: [futur@futur.cz](mailto:futur@futur.cz)