

# FUTUR, S.R.O.: ILONA

## Bez zbytečných přiček



**TYP:** Ilona

**POČET MÍSTNOSTÍ:** 5+1

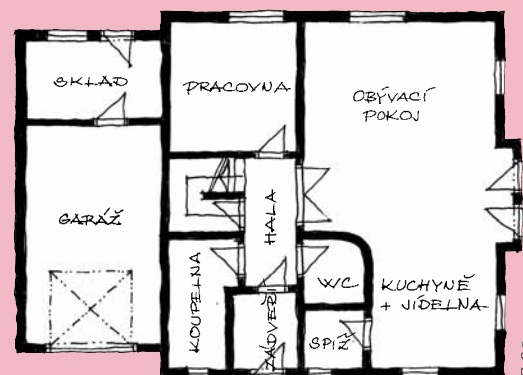
**ZASTAVĚNÁ PLOCHA:** 148,6 m<sup>2</sup>

**PODLAHOVÁ PLOCHA:** 183,8 m<sup>2</sup>

**R**odinný dům klasického typu se sedlovou střechou, dispozičně je však řešen zcela v souladu se současným trendem nerozděleného velkého obytného prostoru. Mezi kuchyní, jídelnou a obývacím pokojem se projektant zcela obešel bez přiček, které by rozdělávaly jednotlivé místnosti.

**CHARAKTERISTIKA:** Přízemní dům s obytným podkrovím, vhodný i pro početnější rodinu. V přízemí je rozlehlý nedělený obytný prostor s přímým vstupem na terasu pod pergolou, doplněn ještě pracovnou, nechybí zde garáž a ani velká koupelna. Druhá velká koupelna je v podkroví u tří ložnic a s jednou z nich může být případně spojena přímým vstupem. Vítanou možností dalších úložných prostorů pro potenciální stavebníky tohoto typu domu se může stát podkroví nad garáží.

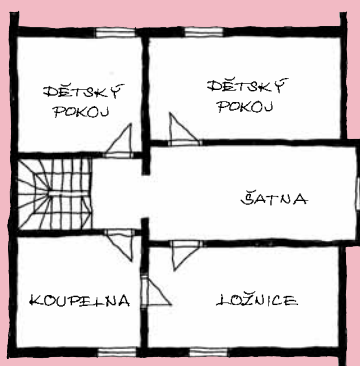
**KONSTRUKČNÍ ŘEŠENÍ:** Všechny domy společnosti Futur jsou stavěny za pomoci plášťového systému Durisol. Ten je tvořen třískocementovými deskami vyrobenými z přírodních materiálů na bázi dřeva a cementu. Dřevo tvoří 89 procent hmotnosti desek, zbytek připadá na cement a vodní sklo. Tak je zajištěna vysoká pevnost a zároveň nízká nasákavost, desky jsou tedy odolné vůči vodě, mrazu a ohni. Výplně prostorů mezi deskami tvoří beton a tepelná izolace. Celý systém je variabilní, vyžaduje minimum ruční práce pouze na sestavení desek, které lze zvládnout po předcházejícím zaškolení i svépomocně.



do 200 m<sup>2</sup>  
podlahové plochy



**ENERGETICKE PARAMETRY:** Obvodové zdi postavené systémem Durisol vykazují extrémně vysoký tepelný odpor. Standardně při použití



polystyrenu EPS 100S tloušťky 120 mm je hodnota součinitele prostupu tepla  $U=0,23 \text{ W/m}^2\text{K}$ , na přání je možné tloušťku polystyrenu zvýšit.

**CENA:** Stavebnice Durisol pro dům Ilona stojí 374 000 Kč, typový projekt 21 000 Kč, projekt s případnými úpravami 47 000 Kč. Odhadované celkové náklady jsou zhruba 3,1 milionu korun. Všechny ceny jsou uvedeny bez DPH. Futur nestaví na klíč, může dodat stavebnici Durisol se zaučením k montáži, nebo stavebnici dodá a smontuje.

**ROZSAH STANDARDNI DODAVKY:** V celkových nákladech je zahrnuta cena za základovou desku, veškeré zdi, stropy, krov, střechu, okna, dveře, podlahy, schodiště, instalace vody a kanalizace včetně zařizovacích předmětů,

topení včetně radiátorů a kotle, rozvody elektřiny včetně vypínačů a zásuvek. Cena je stanovena odhadem vzhledem k možnosti výběru materiálů a způsobů výstavby.

**MOZNY NADSTANDARD:** Po dohodě lze realizovat prakticky jakékoli exteriérové či interiérové prvky a vybavení, například podsklepení domu, změnu způsobu vytápění, sanitární vybavení a podobně. Objekt.

**DODAVATEL:** Futur s.r.o.,  
Jana Palacha 1552, 530 02 Pardubice  
Tel.: 466 304 615  
Fax: 466 330 987  
Internet: [www.futur.cz](http://www.futur.cz)  
E-mail: [futur@futur.cz](mailto:futur@futur.cz)