

Domy kolem nás



dětského pokoje je umožněn vstup i do prostorné šatny s kulatým oknem. Pod jednou střechou se nachází také sklad a garáž, která ovšem není propojena s obytnou částí domu, takže obyvatelé se nemusejí obávat nepříjemných výparů. Prostor nad garáží je navíc možné využít pro uskladnění sezónních potřeb. Celkový klasický vzhled domu zpestřují stříšky nad vstupy, které ochraňují příchozí před deštěm. Hlavní vstup může být řešen ze severu či východu.

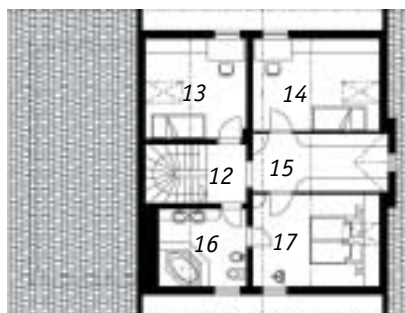
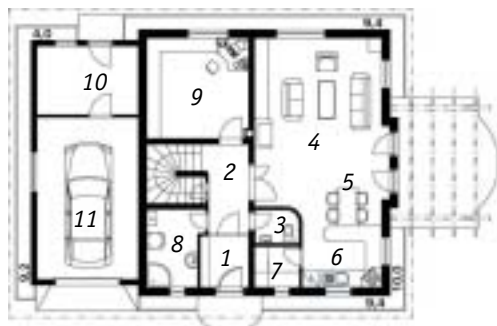
Plášťový systém Durisol tvoří cementotřískové desky, které jsou vyrobeny z přírodních materiálů na bázi dřeva a cementu. Desky jsou při výrobě opatřeny tepelnou izolací, čímž je dosaženo výborných tepelně izolačních kvalit. Stěny mají i velkou tepelnou akumulaci, takže je potřeba jen minimální množství energie na vytápění. Tepelný odpor stěny činí $R=4,26 \text{ m}^2/\text{KW}^{-1}$. Stavebnice Durisol k typovému domu Ilona je k mání za 356 200 Kč, odhadované celkové náklady na stavbu domu se pohybují okolo 2,8 mil Kč.

(ka)

FUTUR: LÍBIVÉ STŘÍŠKY

Stavebníkům, kteří dávají přednost velkorysejším obytným prostorům a líbivým prvkům, jistě neujde pozornosti rodinný dům s názvem Ilona společnosti Futur. Společnost Futur, největší dodavatel stavebního systému Durisol v České republice, představila v letošním roce rozsáhlejší katalog typových domů obohacený o nové typy zajímavých rodinných domů, ke kterým Ilona určitě patří.

Dům klasického typu se sedlovou střechou a zastavěnou plochou 149 m^2 nabízí veškerý komfort pro čtyřčlennou, případně pětičlennou rodinu, která ocení zejména otevřený obytný prostor v přízemí s možností vstupu na pergolou krytou terasu. V podkroví se nacházejí tři ložnice, z nichž ta, která je určena pro rodiče, má vlastní vstup do koupelny (10 m^2). Z ložnice a jednoho



Přízemí
 1 Závěš
 2 Hala
 3 WC
 4 Obývací pokoj
 5 Jídlna
 6 Kuchyně
 7 Spíž
 8 Koupelna
 9 Pokoj

10 Sklad
 11 Garáž

Podkroví
 12 Hala
 13 Pokoj
 14 Pokoj
 15 Šatna
 16 Koupelna
 17 Ložnice