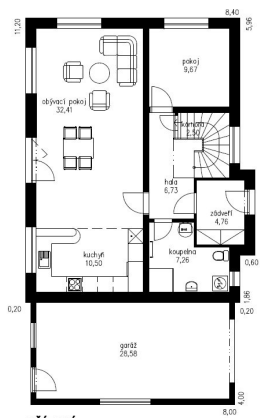


Projekt rodinného domu Michaela s garáží

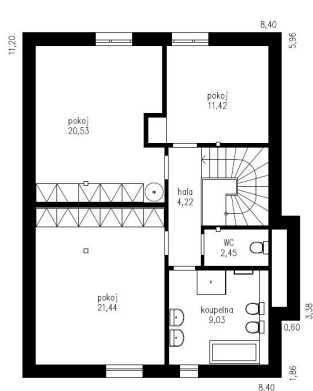


Dispozice	5+1+G
Zastavěná plocha	126 m²
Užitná plocha	140 m²
Orientace vstupu	S,VS,V
Garáž / Garážové stání	ANO
Sklon střechy	42°
Výška hřebene střechy	8 m
Cena projektu	29.900 Kč
Orientační cena domu	1.82 mil. Kč

**Cena zahrnuje:
základy na rovině,
zdivo IZOLOX,
montáž,
beton**



PŘÍZEMÍ
DŮM MICHAELA S GARÁŽÍ
STUĐIE FIRMY FUTUR



PODKROVÍ
DŮM MICHAELA S GARÁŽÍ
STUĐIE FIRMY FUTUR

