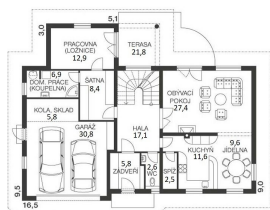
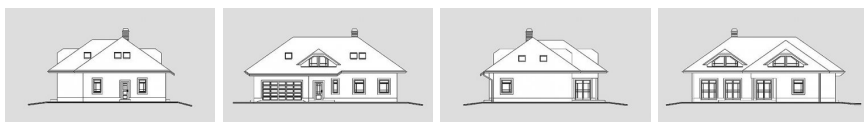


Projekt rodinného domu Linda 2G

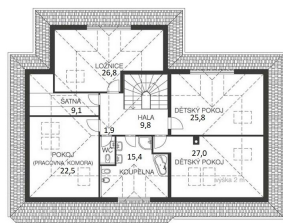


Dispozice	6+1+2G
Zastavěná plocha	175 m²
Užitná plocha	250 m²
Orientace vstupu	S, SV, V
Garáž / Garážové stání	ANO
Sklon střechy	35°
Výška hřebene střechy	7.2 m
Cena projektu	39.900 Kč
Orientační cena domu	2.61 mil. Kč

**Cena zahrnuje:
základy na rovině,
zdivo IZOLOX,
montáž,
beton**



1. NP LINDA 2G
STUŽIE FIBRY FUTUR



2. NP LINDA 2G
STUŽIE FIBRY FUTUR

