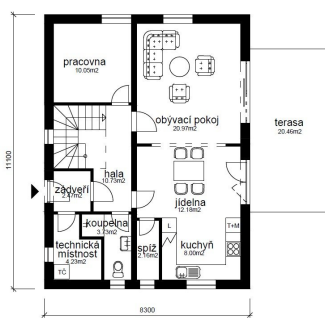
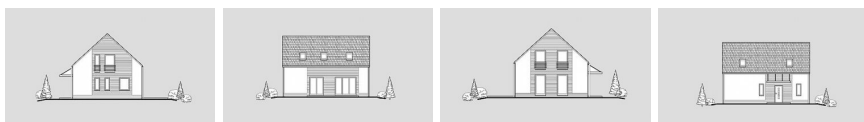


Projekt rodinného domu Tamara

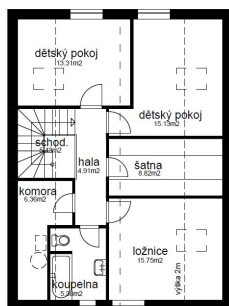


Dispozice	5+1
Zastavěná plocha	92 m²
Užitná plocha	149 m²
Orientace vstupu	S, SV, V
Garáž / Garážové stání	NE
Sklon střechy	42°
Výška hřebene střechy	7.8 m
Cena projektu	39.900 Kč
Orientační cena domu	1.76 mil. Kč

**Cena zahrnuje:
základy na rovině,
zdivo IZOLOX,
montáž,
beton**



DŮM TAMARA
STUDIE FIRMY FUTUR



DŮM TAMARA
STUDIE FIRMY FUTUR

