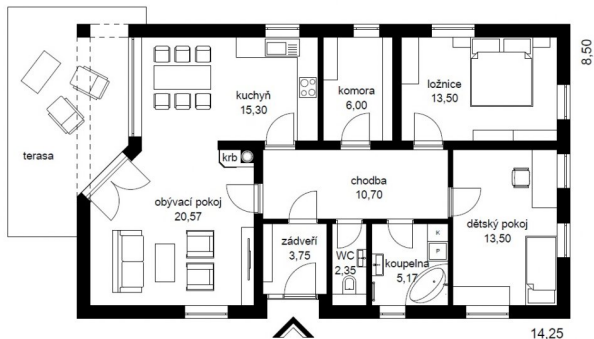


# Projekt bungalovu Jana



Dispozice	<b>3+1</b>
Zastavěná plocha	<b>121 m<sup>2</sup></b>
Užitná plocha	<b>91 m<sup>2</sup></b>
Orientace vstupu	<b>S, SV, V</b>
Garáž / Garážové stání	<b>NE</b>
Sklon střechy	<b>25°</b>
Výška hřebene střechy	<b>5 m</b>
Cena projektu	<b>29.900 Kč</b>
Orientační cena domu	<b>2.45 mil. Kč</b>



DŮM JANA  
STUDIE FIRMY FUTUR

