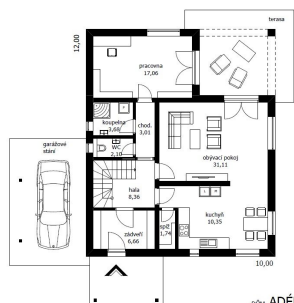
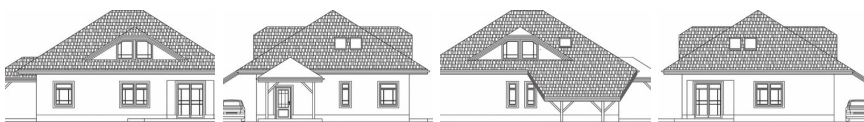


Projekt rodinného domu Adéla

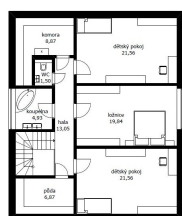


Dispozice	5+1+GS
Zastavěná plocha	120 m²
Užitná plocha	189 m²
Orientace vstupu	S, SV, V
Garáž / Garážové stání	ANO
Sklon střechy	32°
Výška hřebene střechy	7.1 m
Cena projektu	39.900 Kč
Orientační cena domu	1.92 mil. Kč

Cena zahrnuje:
základy na rovině,
zdivo IZOLOX,
montáž,
beton



DŮM ADÉLA
STUŽICE FIBRY
FUTUR



DŮM ADÉLA
STUŽICE FIBRY
FUTUR

