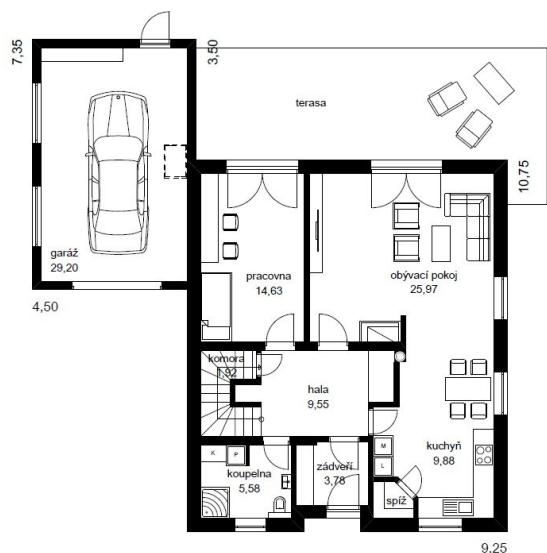


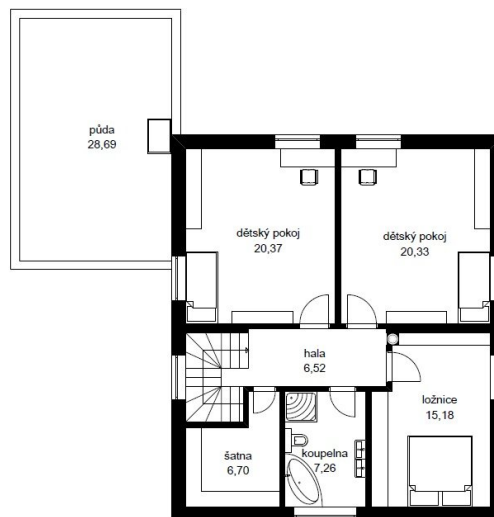
# Projekt rodinného domu Andrea



|                        |                          |
|------------------------|--------------------------|
| Dispozice              | <b>5+1+G</b>             |
| Zastavěná plocha       | <b>121 m<sup>2</sup></b> |
| Užitná plocha          | <b>156 m<sup>2</sup></b> |
| Orientace vstupu       | <b>S, SV, V</b>          |
| Garáž / Garážové stání | <b>ANO</b>               |
| Sklon střechy          | <b>35°</b>               |
| Výška hřebene střechy  | <b>8.1 m</b>             |
| Cena projektu          | <b>29.900 Kč</b>         |
| Orientační cena domu   | <b>3.87 mil. Kč</b>      |



DŮM ANDREA  
STUDIE FIRMY FUTUR



DŮM ANDREA  
STUDIE FIRMY FUTUR