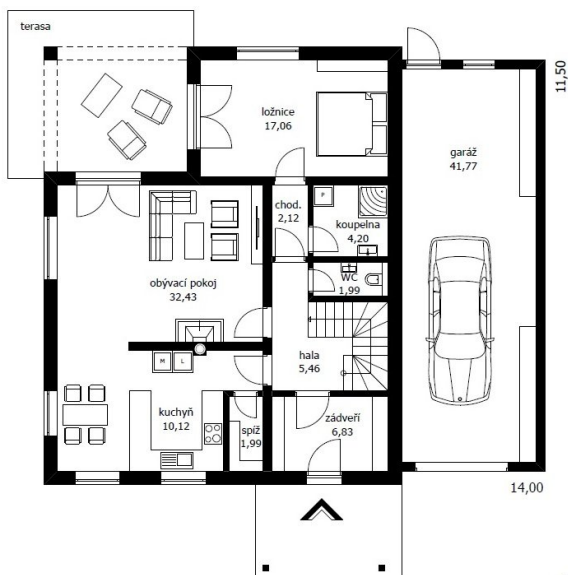
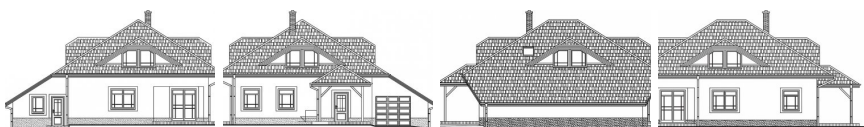


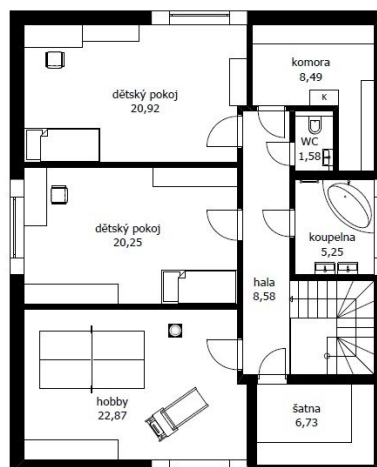
# Projekt rodinného domu Adéla s garáží



Dispozice	<b>5+1+G</b>
Zastavěná plocha	<b>163 m<sup>2</sup></b>
Užitná plocha	<b>189 m<sup>2</sup></b>
Orientace vstupu	<b>S, SV, V</b>
Garáž / Garážové stání	<b>ANO</b>
Sklon střechy	<b>32°</b>
Výška hřebene střechy	<b>7.3 m</b>
Cena projektu	<b>29.900 Kč</b>
Orientační cena domu	<b>4.46 mil. Kč</b>



DŮM ADÉLA s garáží  
STUDIE FIRMY FUTUR



DŮM ADÉLA s garáží  
STUDIE FIRMY FUTUR