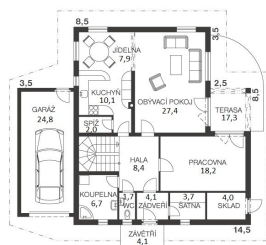
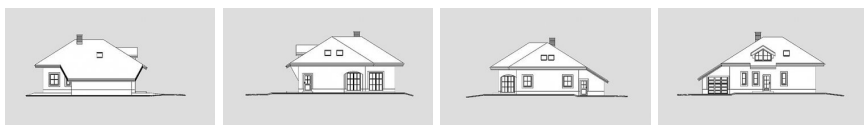


Projekt rodinného domu Klára

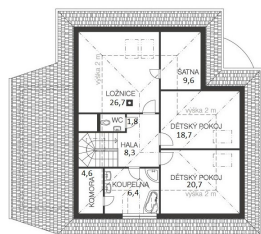


Dispozice	5+1+G
Zastavěná plocha	154 m²
Užitná plocha	195 m²
Orientace vstupu	S, SV, V
Garáž / Garážové stání	ANO
Sklon střechy	30°
Výška hřebene střechy	6.9 m
Cena projektu	39.900 Kč
Orientační cena domu	2.13 mil. Kč

Cena zahrnuje:
základy na rovině,
zdivo IZOLOX,
montáž,
beton



DŮM KLÁRA
STUĐIE FIRMY FUTUR



DŮM KLÁRA
STUĐIE FIRMY FUTUR

