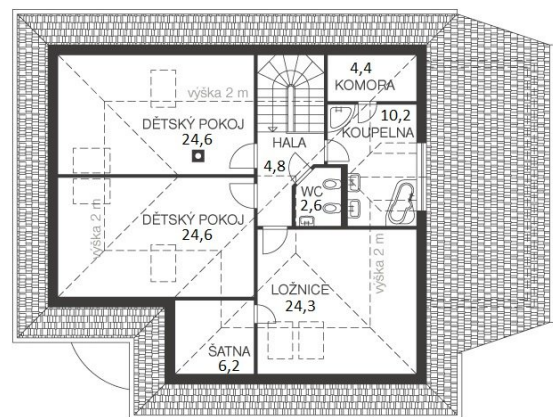
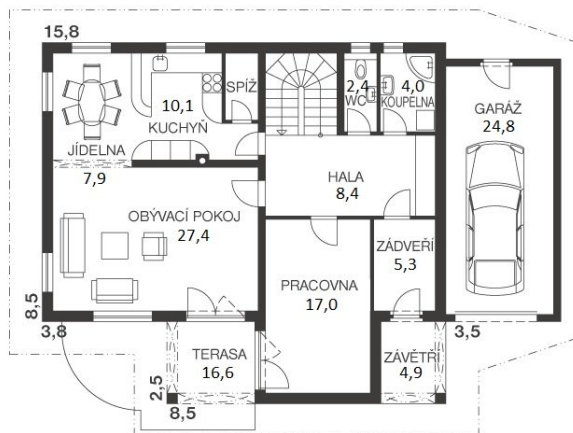


Projekt rodinného domu Petra



Dispozice	5+1+G
Zastavěná plocha	154 m²
Užitná plocha	191 m²
Orientace vstupu	J, JZ, Z
Garáž / Garážové stání	ANO
Sklon střechy	30°
Výška hřebene střechy	6.9 m
Cena projektu	29.900 Kč
Orientační cena domu	4.22 mil. Kč



DŮM **PETRA**
STUDIE FIRMY **FUTUR**

DŮM **PETRA**
STUDIE FIRMY **FUTUR**