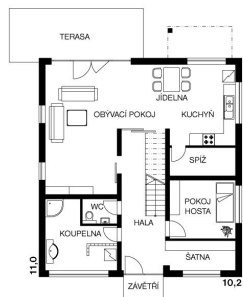


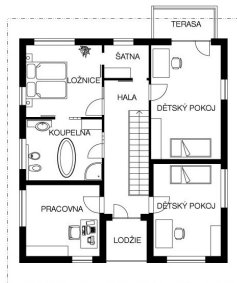
# Projekt rodinného domu Sára



Dispozice	<b>6+1</b>
Zastavěná plocha	<b>132 m<sup>2</sup></b>
Užitná plocha	<b>183 m<sup>2</sup></b>
Orientace vstupu	<b>S, SV, V</b>
Garáž / Garážové stání	<b>NE</b>
Sklon střechy	<b>6°</b>
Výška hřebene střechy	<b>7.8 m</b>
Cena projektu	<b>29.900 Kč</b>
Orientační cena domu	<b>5.56 mil. Kč</b>



DŮM SÁRA  
STUDIE FIRMY FUTUR



DŮM SÁRA  
STUDIE FIRMY FUTUR

