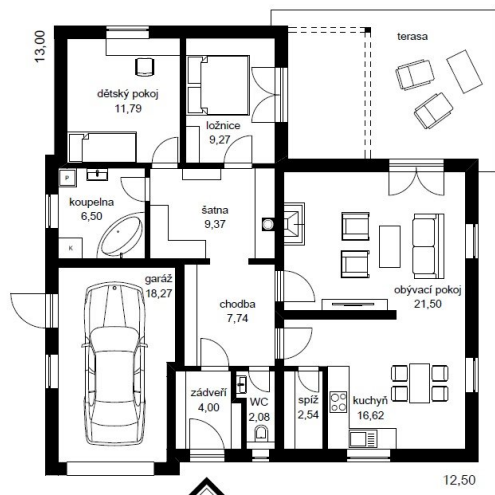


Projekt bungalovu Diana



Dispozice	3+1+G
Zastavěná plocha	147 m²
Užitná plocha	110 m²
Orientace vstupu	S, SV, V
Garáž / Garážové stání	ANO
Sklon střechy	25°
Výška hřebene střechy	5.9 m
Cena projektu	29.900 Kč
Orientační cena domu	1.26 mil. Kč

**Cena zahrnuje:
základy na rovině,
zdivo IZOLOX,
montáž,
beton**



DŮM DIANA
STUDIE FIRMY FUTUR

