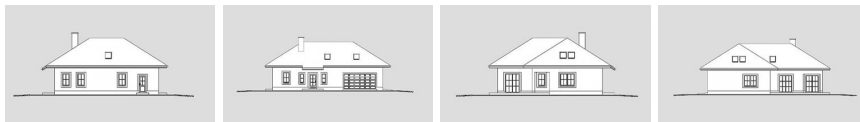


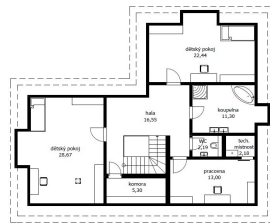
Projekt rodinného domu Sandra



Dispozice	5+1+2G
Zastavěná plocha	168 m²
Užitná plocha	221 m²
Orientace vstupu	S, SV, V
Garáž / Garážové stání	ANO
Sklon střechy	30°
Výška hřebene střechy	6.65 m
Cena projektu	29.900 Kč
Orientační cena domu	4.99 mil. Kč



1.5.30
00h SANDRA
STUPEŇ PRVÝ FUTUR



00h SANDRA
STUPEŇ PRVÝ FUTUR

