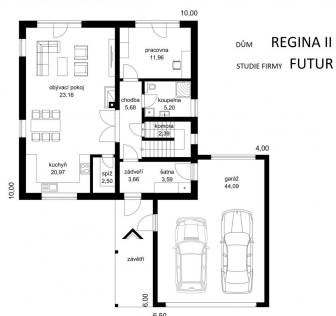
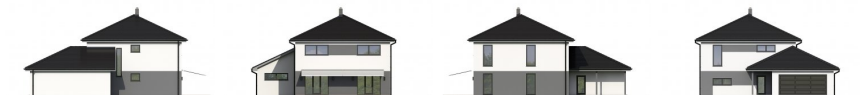


Projekt rodinného domu Regina II



Dispozice	5+1+2G
Zastavěná plocha	152 m²
Užitná plocha	192 m²
Orientace vstupu	S, SV, V
Garáž / Garážové stání	ANO
Sklon střechy	25°
Výška hřebene střechy	8.3 m
Cena projektu	29.900 Kč
Orientační cena domu	2.19 mil. Kč

**Cena zahrnuje:
základy na rovině,
zdivo IZOLOX,
montáž,
beton**



DŮM REGINA II
STUDIE FIRMY FUTUR

