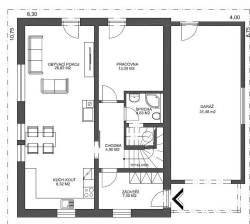
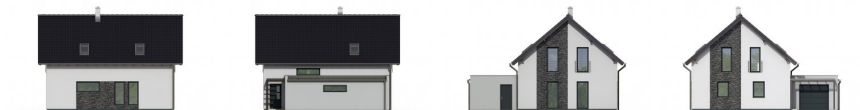


Projekt rodinného domu Pája

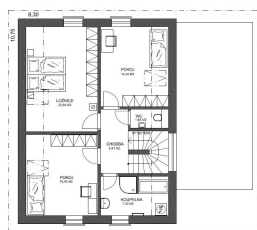


Dispozice	5+1+G
Zastavěná plocha	128 m²
Užitná plocha	169 m²
Orientace vstupu	S, SV, V
Garáž / Garážové stání	ANO
Sklon střechy	40°
Výška hřebene střechy	8.2 m
Cena projektu	29.900 Kč
Orientační cena domu	1.76 mil. Kč

**Cena zahrnuje:
základy na rovině,
zdivo IZOLOX,
montáž,
beton**



00h PÁJA
STUŽKA PŘEHY FUTUR



00h PÁJA
STUŽKA PŘEHY FUTUR

