

DŮM BÁRA OD SPOLEČNOSTI FUTUR



Zůstali jste sami?

Pořídte si BÁRU!

Uřetitě to znáte – stálý počet osob v rodině se časem mění. Nejprve začnete sami dva jako mladí novomanželé, brzy přijdou děti, jedno, dvě nebo i další. Děti rostou, chodí do školy, studují, přijde první zaměstnání, život s partnery a původní rodinu opouštějí. To je přirozený a obvyklý vývoj rodiny. A jak je to s bydlením? Někdo tyto fáze prožije v jednom bytě o několika pokojích, někdo ve větším či menším domě. A někdo se zasní a přeje si vyslovit větu: „Ty, táto! Děti už jsou pryč a já bych si přála tak krásný dům jako BÁRA od Futuru, kde nemusíme chodit do schodů.“

PROMYŠLENÁ DISPOZICE

Moderní dům BÁRA s atraktivním vzhledem a promyšlenou dispozicí splňuje požadavky na komfortní bydlení pro manželský pár nebo čtyřčlennou rodinu. Jednoduché linie, prosvětlený interier a kombinace klasické fasády se dřevem tvoří jedinečný celek. Dům poskytuje nejen dostatečný počet obytných pokojů, ale i úložné prostory

a dvojgaráž se skladem pro zahradní techniku, kola a další náčiní. Technická místnost ukryje pračku, sušičku a kotel, případně i tepelné čerpadlo. Velkou předností tohoto domu je přístup na terasu ze všech „klíčových místností“ – ložnice, dětského pokoje (pracovny) a obývacího pokoje – majitelé tak ocení stálý kontakt s přírodou. Typový projekt je možné upravit podle požadavků stavebníků.

S GARÁŽÍ I BEZ

Jako inspiraci pro úpravy projektu lze doporučit přeměnu dvojgaráže na jednu garáž a obytnou místnost, případně úplné odstranění dvojgaráže z domu a nahrazení dvěma obytnými místnostmi. Přitom vždy by byl vchod do obytných místností z prostorné haly, která je v domě centrálním komunikačním prostorem.

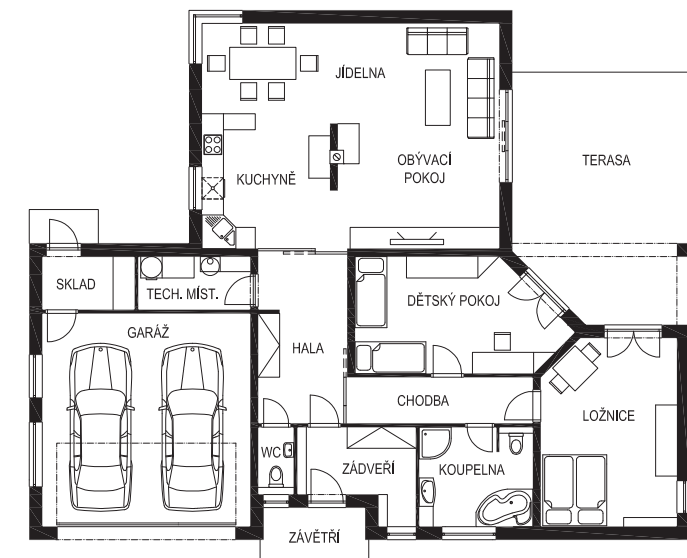
Další zásadní možná úprava je určená pro zákazníky, kteří mají užší parcelu a chtějí zachovat dvojgaráž v domě. Potom postačí dům otočit o 90 stupňů – vjezd do garáže bude od příjezdu a vchod do domu z boční strany.

ENERGETICKY ÚSPORNÉ BYDLENÍ

Společnost FUTUR používá na výstavbu rodinných domů energeticky úsporný stavební systém Durisol (systém ztraceného bednění). Dřevo jako základní stavební materiál systému Durisol zaručuje útulnost bytových prostor. Desky Durisol jsou opatřené z výroby tepelnou izolací z polystyrenu, která ve spojení s betonovým jádrem zároveň zajišťuje i vysokou tepelnou akumulaci stěn, což znamená minimum energie na vytápění. Betonové jádro uzavřené mezi deskami zajišťuje nosnost domu a vysokou odolnost proti povodňům i zemětřesení. Všechny detaily systému jsou propracované tak, že nevznikají žádné tepelné mosty a tím teplo z domu neuniká. V základní nabídce společnosti FUTUR Pardubice je 15cm tepelné izolace šedého polystyrenu GreyWall s přísadou grafitu (tepelný odpor konstrukce $R = 5,28 \text{ m}^2\text{K/W}$ a koeficient prostupu tepla $U = 0,18 \text{ W/m}^2\text{K}$, tyto hodnoty jsou podle autorizované zkušebny CSI a.s. Praha). V případě zájmu je možno tepelnou izolaci ještě navýšit až na $R = 6,80 \text{ m}^2\text{K/W}$, resp. $U = 0,14 \text{ W/m}^2\text{K}$. Systém Durisol je proto zvlášť vhodný ke stavbě energeticky úsporných i nízkoenergetických domů. Tím je zajištěno energeticky úsporné bydlení, což přináší nízké náklady na vytápění a příjemné klima v letním období.

Firma FUTUR Pardubice za svého 15letého působení na trhu zrealizovala přes 650 rodinných domů s dobrými referencemi od samotných zákazníků a nabízí ZDARMA poradenství při výběru domu. Následně zajišťuje po celé ČR projekční služby i realizaci kompletní hrubé stavby od základů po střechu, případně dům na klíč ve spolupráci s partnerskými firmami. (daz)

Ucelenou nabídku domů společnosti FUTUR naleznete na www.futur.cz.



KOLIK TO STOJÍ

Cena typového projektu včetně osazení na parcele a napojení na inženýrské sítě je **29 900 Kč bez DPH**. Cena stavebnice durisol je **596 800 Kč bez DPH**. Společnost nabízí kompletní hrubou stavbu od základů po střechu, po celé ČR, ve spolupráci s partnerskými stavebními firmami i stavbu na klíč.

