



NOVINKA 2013 – RODINNÝ DŮM DITA OD SPOLEČNOSTI FUTUR

KDYŽ MALÝ DŮM neznamená kompromisy

Společnost FUTUR zareagovala na rostoucí poptávku po menších domech a jako další novinku pro rok 2013 představuje rodinný dům DITA. Jeho dvě podlaží poskytují pohodlné bydlení čtyřčlenné rodině, přitom za náklady nižší, než je cena většiny stejně velkých bytů.

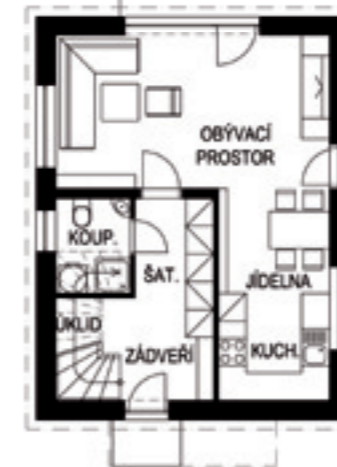
DO POSLEDNÍHO CENTIMETRU

DITA je malý rodinný dům určený pro mladou rodinu, na menší pozemek. I když jsou půdorysné rozměry domu „úsporné“ (zastavěná plocha necelých 60 m²), uživatelský komfort rozhodně netrpí. V přízemí především zásluhou prostorného obývacího pokoje spojeného

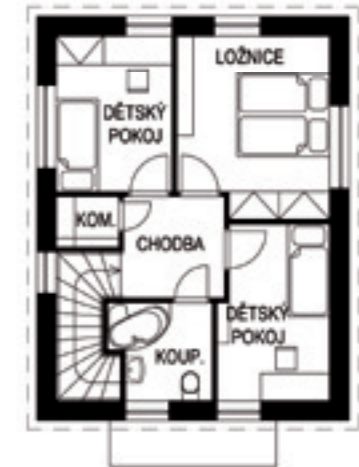
s kuchyní a jídelnou, v druhém patře díky třem chytře promyšleným ložnicím. Jejich plocha je skvěle využitelná díky plnohodnotné výšce druhého podlaží bez šikmých podhledů. V manželské ložnici je počítáno s výklenkem pro velkou šatní skříň. Zapomenuto samozřejmě nebylo ani na úložné prostory – praktická je komora v patře, kam se alternativně může umístit plynový kotel nebo pračka, se kterými je jinak počítáno v koupelně v přízemí. Zde se nachází rovněž WC a sprchový kout. Koupelna v patře je vybavena vanou a dalším WC.

Jednoduchá architektura rodinného domu DITA v sobě snoubí praktičnost s nadčasovou elegancí, která se bude líbit i za desítky let.

přízemí



patro



SYSTÉM DURISOL

Rodinné domy od společnosti FUTUR jsou prováděny systémem ztraceného bednění Durisol s masivní betonovou částí a silnou vrstvou vložené tepelné izolace. Ta je průběžná v celé konstrukci, proto ve skladbě nevznikají tepelné mosty. Výhodou systému DURISOL je především skvělá tepelná izolace a akumulace. Společnost Futur využívá jako izolant šedý polystyren GreyWall tloušťky 15 cm, který má lepší tepelné vlastnosti než polystyren bílý a hodí se tak lépe pro nízkokoenergetické stavby. Na přání je možno tloušťku polystyrenu zvýšit na 18 nebo 20 cm. V domě je za každého ročního období příjemné mikroklima, v zimě stěny udržují teplo, v létě naopak příjemně chladí.

KOLIK TO STOJÍ

Cena domu Dita je od 1,62 milionu Kč bez DPH podle způsobu výstavby a vnitřního vybavení

Výstavba probíhá velice rychle, což znamená úsporu nákladů při realizaci, navíc je systém vysoce variabilní, takže nevznikají tvarová ani rozměrová omezení při plánování domu. Masivní konstrukce zaručuje stavbám vysokou odolnost i při extrémních zatíženích. (daz)

Více informací o nabídce společnosti FUTUR na www.futur.cz