



RODINNÝ DŮM ELIŠKA OD SPOLEČNOSTI FUTUR

Ekonomická varianta **PRO MLADOU RODINU**

Klasický menší dům s garážovým stáním se jménem Eliška od společnosti FUTUR s. r. o. byl navržen tak, aby dispozičně splňoval nároky čtyřčlenné rodiny, ale co nejméně zatížil její rozpočet. Se zastavěnou plochou pouhých 91,84 m² stavebník nemusí žádat o klasické stavební povolení, ale podá pouze ohlášení stavby, čímž ušetří nejen čas, ale i finance. Se svým „neutrálním“ vzhledem je možné dům situovat na vesnici, ale zrovna tak i do městské zástavby. Jako jeden z mála typových domů je vhodný pro parcelu se vstupem z jižní strany.

DO POSLEDNÍHO METRU

I když jsou půdorysné rozměry domu „úsporné“, uživatelský komfort rozhodně netrpí. V přízemí především zásluhou prostorného obývacího pokoje spojeného s kuchyní a jídelnou s východem na terasu. Ve druhém patře díky třem velkorysým ložnicím. Praktická je i pracovna v přízemí, která poslouží zároveň jako pokoj pro hosta. Dále se zde nachází samostatné WC, které je možno alternativně rozšířit a doplnit o sprchový kout. Paní domu jistě ocení velké zádveří s prostorem pro vestavěnou skříň a průchodem do šatny. Rodinná koupel-



KOLIK TO STOJÍ

Odhadované celkové náklady domu Eliška jsou **1,97 mil. Kč bez DPH**, liší se způsobem výstavby a výběrem vnitřního vybavení.

na v patře je vybavena vanou a dalším WC. Pro zavěšení plynového kotle byl ponechán samostatný výklenek. Pohodlné bydlení umocňuje ekonomicky výhodnější garážové stání, na přání zákazníka je možno zvolit uzavřenou garáž. Myšleno bylo i na dostatečné prosvětlení domu. Klasická okna doplňují dvě střešní okna, která dodávají světlo do obytných místností v podkroví.

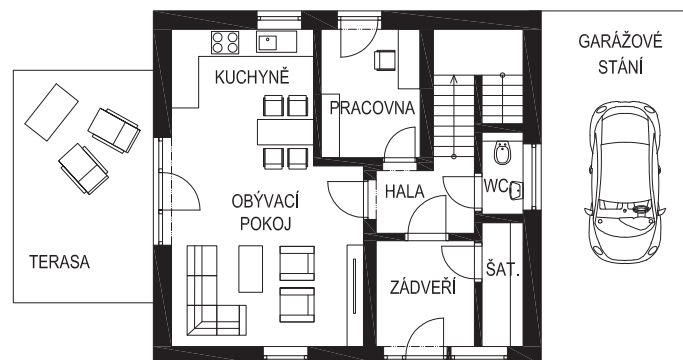
INVESTICE DO BUDOUCNOSTI

Eliška přináší úsporu investic na pořízení domu díky své dispozici, ale také trvalou úsporu nákladů na provoz domu. Společnost FUTUR s. r. o. staví všechny domy z inteligentního stavebního systému Durisol. Jedná se o ztracené bednění s masivní betonovou částí a silnou vrstvou integrované tepelné izolace. Ta je průběžná v celé konstrukci, proto ve skladbě nevznikají tepelné mosty. Výhodou systému Durisol je především extrémní tepelná izolace a akumulace. V domě je za každého počasí příjemné mikroklima, v zimě stěny udržují teplo, v létě naopak příjemně chladí. Masivní konstrukce zaručuje stavbám vysokou odolnost i při extrémních zatíženích.

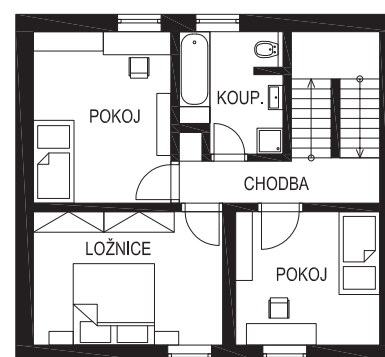
CENOVĚ ZVÝHODNĚNÝ PROJEKT

Pro minimalizaci prvotních nákladů stavebníka připravila společnost FUTUR s. r. o. pro své zákazníky akci na projektové dokumentace. Kompletní typový projekt pro stavební povolení včetně osazení na parcelu a napojení na síť nabízí za 19 900 Kč bez DPH. V rámci druhé akce obdržíte ke každému projektu průkaz energetické náročnosti budovy ZDARMA (projekt je samostatně neprodejný, platí při objednání hrubé stavby domu). *(daz)*

Katalog rodinných domů a více informací o společnosti FUTUR naleznete na www.futur.cz



přízemí



podkroví