

FUTUR, S.R.O.: ILONA

Bez zbytečných přiček



TYP: Ilona

POČET MÍSTNOSTÍ: 5+1

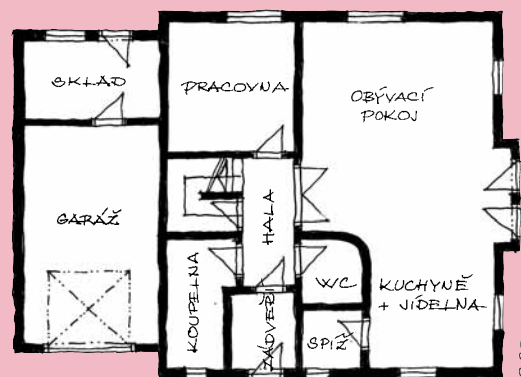
ZASTAVĚNÁ PLOCHA: 148,6 m²

PODLAHOVÁ PLOCHA: 183,8 m²

Rodinný dům klasického typu se sedlovou střechou, dispozičně je však řešen zcela v souladu se současným trendem nerozděleného velkého obytného prostoru. Mezi kuchyní, jídelnou a obývacím pokojem se projektant zcela obešel bez přiček, které by rozdělovaly jednotlivé místnosti.

CHARAKTERISTIKA: Přízemní dům s obytným podkrovím, vhodný i pro početnější rodinu. V přízemí je rozlehlý nedělený obytný prostor s přímým vstupem na terasu pod pergolou, doplněn ještě pracovnou, nechybí zde garáž a ani velká koupelna. Druhá velká koupelna je v podkroví u tří ložnic a s jednou z nich může být případně spojena přímým vstupem. Vítanou možností dalších úložných prostorů pro potenciální stavebníky tohoto typu domu se může stát podkroví nad garáží.

KONSTRUKČNÍ ŘEŠENÍ: Všechny domy společnosti Futur jsou stavěny za pomoci plášťového systému Durisol. Ten je tvořen třískocementovými deskami vyrobenými z přírodních materiálů na bázi dřeva a cementu. Dřevo tvoří 89 procent hmotnosti desek, zbytek připadá na cement a vodní sklo. Tak je zajištěna vysoká pevnost a zároveň nízká nasákavost, desky jsou tedy odolné vůči vodě, mrazu a ohni. Výplně prostorů mezi deskami tvoří beton a tepelná izolace. Celý systém je variabilní, vyžaduje minimum ruční práce pouze na sestavení desek, které lze zvládnout po předcházejícím zaškolení i svépomocně.

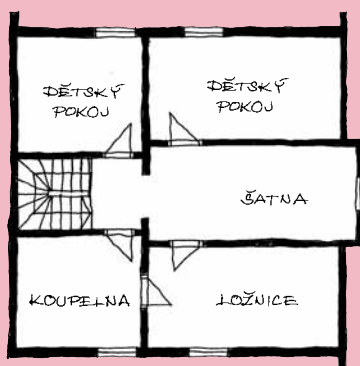


340

do 200 m²
podlahové plochy



ENERGETICKE PARAMETRY: Obvodové zdi postavené systémem Durisol vykazují extrémně vysoký tepelný odpor. Standardně při použití



polystyrenu EPS 100S tloušťky 120 mm je hodnota součinitele prostupu tepla $U=0,23 \text{ W/m}^2\text{K}$, na přání je možné tloušťku polystyrenu zvýšit.

CENA: Stavebnice Durisol pro dům Ilona stojí 374 000 Kč, typový projekt 21 000 Kč, projekt s případnými úpravami 47 000 Kč. Odhadované celkové náklady jsou zhruba 3,1 milionu korun. Všechny ceny jsou uvedeny bez DPH. Futur nestaví na klíč, může dodat stavebnici Durisol se zaučením k montáži, nebo stavebnici dodá a smontuje.

ROZSAH STANDARDNI DODAVKY: V celkových nákladech je zahrnuta cena za základovou desku, veškeré zdi, stropy, krov, střechu, okna, dveře, podlahy, schodiště, instalace vody a kanalizace včetně zařizovacích předmětů,

topení včetně radiátorů a kotle, rozvody elektřiny včetně vypínačů a zásuvek. Cena je stanovena odhadem vzhledem k možnosti výběru materiálů a způsobů výstavby.

MOŽNY NADSTANDARD: Po dohodě lze realizovat prakticky jakékoli exteriérové či interiérové prvky a vybavení, například podsklepení domu, změnu způsobu vytápění, sanitární vybavení a podobně. Objekt.

DODAVATEL: Futur s.r.o.,
Jana Palacha 1552, 530 02 Pardubice
Tel.: 466 304 615
Fax: 466 330 987
Internet: www.futur.cz
E-mail: futur@futur.cz