



STÁLE ŽÁDANÁ *Ilona*

Ilona je oblíbený rodinný dům od společnosti FUTUR pro 4–5 osob s užitnou plochou 143 m² a dispozicí 5+1. Promyšlená kompozice domu poskytne velmi komfortní bydlení pro rodinu a se zastavěnou plochou do 150 m² se stavebník vyhne vyřizování stavebního povolení, což přinese úsporu času i peněz. Obývací pokoj s krbem, jídelna a kuchyně tvoří jeden prostorný celek. Východ na terasu z této místnosti je možné přesunout z boční na štítovou stěnu. V přízemí se dále nachází hala se schodištěm, koupelna, která může sloužit zároveň jako technická místnost.

Praktickou spíž s oknem je možné nahradit jen spízní skříní a rozšířit tak kuchyňskou linku. Nechybí ani prostorná garáž nejen pro auto, ale i pro kola. Pod přetaženou šikmou částí střechy lze získat další úložné prostory na lyže a jiné sportovní potřeby. Další velký pokoj v přízemí může sloužit jako pracovna, pokoj pro prarodiče, hosty, nebo jako ložnice majitelů. Díky tomu se dá velmi snadno etapizovat výstavba v případě, že mladí stavebníci pomýšlejí na větší dům do budoucna, ale podkroví využijí až v pozdějším období. Přízemí totiž poskytne vše potřebné k životu dvou lidí.



KOLIK TO STOJÍ

Celkové náklady na dům jsou od cca **2,53 milionu Kč bez DPH**. Kompletní typový projekt pro všechny domy FUTUR je nyní za zvýhodněnou cenu **19 900 Kč**, projekt s úpravami **29 900 Kč bez DPH**. Projekt obsahuje stavební část, výkresy topení, elektro, vody i kanalizace a situaci domu na parcele s napojením na sítě. Dále je jako bonus dodáván ZDARMA průkaz energetické náročnosti budovy (PENB).

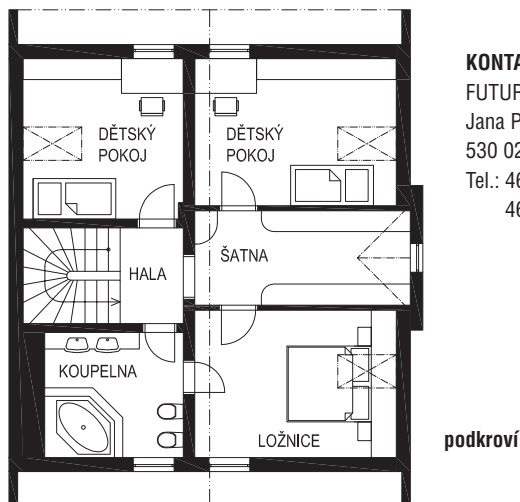
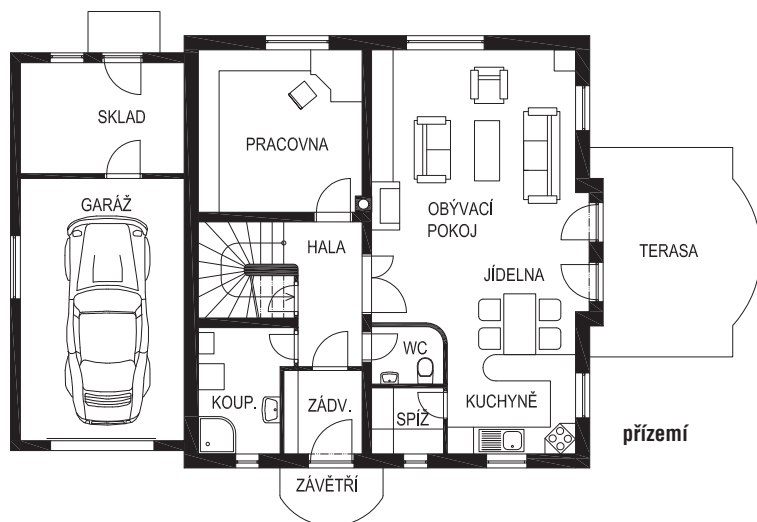
V podkroví se nacházejí tři velké pokoje, nejvíce ale zaujme velkorysá šatna o velikosti přes 11 m². Samozřejmostí je rodinná koupelna.

Dům je možné realizovat také v zrcadlové variantě, finální podoba je výsledkem přání klienta – může volit obklad nebo nadčasovou omítku.

STAVEBNÍ SYSTÉM DURISOL

Všechny domy staví firma FUTUR ze stavebního systému Durisol jako energeticky úsporné, nízkoenergetické či pasivní. Tepelný odpor stěny je 6,80 m²K/W ($U = 0,14 \text{ W/m}^2\text{K}$) při použití šedého polystyrenu GreyWall o tloušťce 20 cm. Durisol je prověřený stavební systém s vynikajícími tepelně izolačními vlastnostmi a velkou schopností tepelné akumulace. Díky dokonalé izolaci zdí bez tepelných mostů je v létě v domě příjemný chládek a v zimě šetří energie za vytápění. Výstavba z Durisolu je velmi rychlá, přičemž se jedná o masivní domy s dlouhou životností. Stěny rovněž dokonale pohlcují hluk. Poréznost povrchu Durisolu zajišťuje vynikající spojení s omítkou. *(daz)*

Firma FUTUR realizovala již více než 690 staveb a o spokojenosti zákazníků se můžete přesvědčit z referencí zákazníků, které naleznete na www.futur.cz



KONTAKT:

FUTUR s.r.o.
Jana Palacha 1552
530 02 Pardubice
Tel.: 466 330 987
466 304 615