



# TYPOVÁ MARIKA OD **FUTURU**

### Vyhovět přání zákazníka

Několik let se firma Futur také úspěšně zabývá dodávkou projektů typových staveb. Vyloučeny však nejsou ani žádné úpravy podle přání zákazníka. Stavebník si tak může vybrat z projektové dokumentace společnosti, nebo si doslova může „poručit“ vypracovat projekt podle svých představ a ušitý na míru. Společnost však připouští i třetí variantu. Zákazník má již vlastní stavební projektovou dokumentaci, ale hodlá stavět ze systému Durisol. V takovém případě firma Futur zajistí překreslení, včetně nutných statických výkresů a výpočtů tak, aby vyhovovaly nabízenému stavebnímu systému.

### Inteligentní stavební systém

Plášť systému se vyplňuje monolitickou směsí litého betonu. Vlastní plášť tvoří TCD desky vyrobené z přírodních materiálů na bázi dřeva a cementu. Dřevo tvoří téměř 90 procent hmotnosti desek, zbytek připadá na cement a vodní sklo.

Mezi největší výhody systému Durisol patří tepelná izolace i akumulace, ale také rychlost stavby. Obvodové zdi tedy mají extrémně vysoký tepelný odpor  $R=3,302 \text{ m}^2 \text{ KW}^{-1}$  s tím, že tepelná izolace je průběžná a nevznikají žádné tepelné mosty. Tato izolační schopnost odpovídá vlastnostem zdi z plných pálených cihel o tloušťce 245 cm. Oproti běžným technologiím se uspoří až 40 procent tepelné energie potřebné na vytápění objektů. Plášťový stavební systém nevyžaduje stavební odborníky, pouze zaučeného odborníka. Vyžaduje také minimum ruční práce a to pouze na sestavení desek. Systém má také výbornou zvukovou izolační schopnost, a proto se hodí i pro stavby vedle rušných silnic či železničních tratí.

### Bydlení za půl roku

Rodinný dům Marika je jeden z mnoha autorských projektů společnosti Futur.

Jedná se o atriový přízemní dům s garáží, kde není nutné chodit po schodech do podkrovní. Zákazníci oceňují zejména spojení jídelny s obývacím pokojem, ze kterého je možno vyjít „suchou nohou“ na krytou terasu. Ženy ocení praktickou spížírnou přístupnou z kuchyně, která je samostatně odvětrávána, a mnoho úložných prostor v průchozí šatně. Muži naopak ocení

FIRMA FUTUR Z PARDUBIC SE ZABÝVÁ VÝHRADNĚ DODÁVKAMI STAVEBNÍHO SYSTÉMU DURISOL A JE JEHO NEJVĚTŠÍM DODAVATELEM V ČESKÉ REPUBLICE. DO JEJÍ ČINNOSTI TAKÉ PATŘÍ VLASTNÍ REALIZACE HRUBÝCH STAVEB NEBO DODÁVKY STAVEBNIC Z TOHOTO SYSTÉMU. DOPOSUD BYLO JIŽ REALIZOVÁNO VÍCE NEŽ 350 STAVEB.





dílnu, kde lze uložit například sekačku, kola či zahradní nářadí, a prostornou garáž.

Společnost Futur zajišťovala hrubou stavbu objektu na našich obrázcích včetně střešní konstrukce. Celá stavba od prvního kopnutí u základů včetně pověšení obrázků a zahradních úprav podle vyjádření majitele trvala méně než šest měsíců.

### Příznivá je i cena

Cena je stanovena odhadem za celou stavbu domu. Je v ní započtena základová deska, veškeré zdi, stropy, střecha, okna, dveře, podlahy, veškeré instalace, topení včetně radiátorů i kotle. Liší se pouze výběrem materiálů i způsobem výstavby. Cena stavebnice pro dům Marika je 255 200 Kč. Cena prováděcího typového projektu je 19 000 korun a v případě úprav v projektu se může zvýšit až o dalších 17 000 korun. Odhadované cenové náklady jsou potom 2 520 000 korun. ■

### kontakty

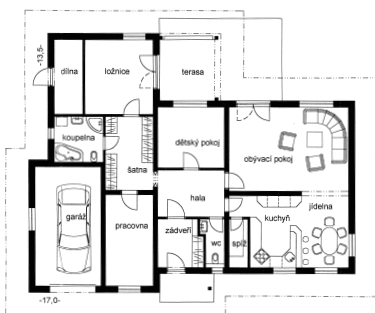
■ **Futur s. r. o.**  
 Jana Palacha 1552  
 520 02 Pardubice  
 Tel.: 466 304 615  
 Tel/fax.: 466 330 987  
 e-mail.: futur@futur.cz  
 www.futur.cz

**FUTUR**  
 DODAVATEL INTELIGENTNÍHO STAVEBNÍHO SYSTÉMU



### PŮDORYS 1. NP

#### RODINNÝ DŮM MARIKA



obývací pokoj	27,9 m <sup>2</sup>	šatna	9,9 m <sup>2</sup>
jídlna	9,3 m <sup>2</sup>	koupelna	6,1 m <sup>2</sup>
kuchyň	11,3 m <sup>2</sup>	WC	2,7 m <sup>2</sup>
spíž	2,5 m <sup>2</sup>	zádveří	5,1 m <sup>2</sup>
hala	8,5 m <sup>2</sup>	garáž	22,2 m <sup>2</sup>
dětský pokoj	11,1 m <sup>2</sup>	dílna	5,9 m <sup>2</sup>
ložnice	13,9 m <sup>2</sup>	terasa	27,4 m <sup>2</sup>
pracovna	12,0 m <sup>2</sup>		
<b>zastavěná plocha</b>			<b>192 m<sup>2</sup></b>
<b>obestavěný prostor</b>			<b>902 m<sup>2</sup></b>