



Rodinný dům MILAN **SLAVÍ ÚSPĚCHY**

Klasický patrový dům se sedlovou střechou z nabídky pardubické společnosti FUTUR s. r. o. se teší velké oblibě v řadách zákazníků. Byl vytvořen tak, aby se vešel i na malou parcelu. Se zastavěnou plochou 100,4 m² stavebník nemusí žádat o klasické stavební povolení, ale ušetří čas i peníze podáním ohlášení stavby.

Dispozice domu 6+1 poskytuje dostatek prostoru pro 4–5 členou rodinu. Netradiční předností tohoto domu je spojení obývacího pokoje s jídelnou, kuchyní a halou do jednoho celku. Díky velkým proskleným plochám do zahrady je prostor prosvětlen a v letním období propojen se zahradou. Dále se v přízemí nachází pracovna pána

domu, která poslouží jako pokoj pro návštěvy, případně jako ložnice rodičů. Paní domu jistě ocení spíž, koupelnu s prádelnou a samostatné WC. Velmi prostorné podkroví díky vyššímu sklonu střechy ukrývá dva nadstandardně velké dětské pokoje, ložnici a rodinnou koupelnu. Dům je svým vzhledem vhodný stejně tak na vesnici jako do městské zástavby.

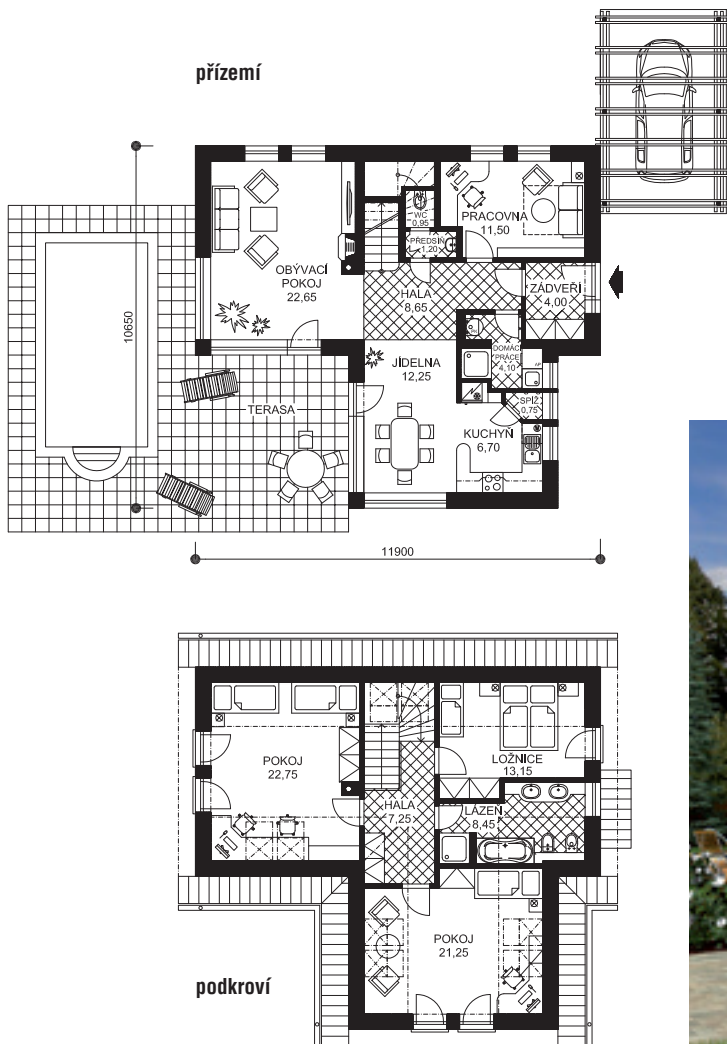
PROJEKT ZA ZVÝHODNĚNOU CENU

Projektovou dokumentaci nyní nabízí společnost FUTUR s. r. o. za akční cenu 19 900 Kč bez DPH (jedná se o kompletní projekt pro stavební povolení, který je osazený na konkrétní parcelu investora

RODINNÝ DŮM MILAN OD SPOLEČNOSTI FUTUR

KOLIK TO STOJÍ

Cena typového projektu: **19 900 Kč**
 Cena projektu upraveného: **29 900 Kč**
 Celková orientační cena: **od 2,4 mil. Kč**
 Ceny uvedeny bez DPH 15%



a napojen na sítě v rámci parcely, nepotřebujete tedy platit navíc za osazení domu). V rámci druhé akce obdržíte k projektové dokumentaci průkaz energetické náročnosti budovy zcela zdarma. Projekt je možné upravit podle požadavků zákazníků za akční cenu 29 900 Kč bez DPH ve stejném rozsahu.

ZA SEDM STOVEK MĚSÍČNĚ

Největší předností tohoto domu jsou nízké provozní náklady. Dům je realizován tak jako ostatní domy z nabídky společnosti FUTUR ze stavebního systému Durisol – IZOLOX, který vyniká tepelnými a akumulacími vlastnostmi. Dle propočtu, zpracovaného tepelným technikem, jsou měsíční náklady na vytápění tohoto domu pouhých 735 Kč měsíčně (kalkulováno při použití tepelného čerpadla a systému Durisol s tloušťkou izolace 20 cm polystyrenu GreyWall), což je výborná investice do budoucnosti.

DURISOL-IZOLOX

Společnost FUTUR projektuje a staví rodinné domy ze systému Durisol-IZOLOX již 19 let a má za sebou již více než 690 realizací. V domech postavených touto technologií se velmi příjemně žije, pře-

devším díky složení desky Durisol, která obsahuje 89% dřeva. V podstatě bydlíte v masivní „dřevostavbě“, která má místo dřevěné nosné kostry oboustranně skrytou konstrukci betonovou. Dům je díky tomu trvanlivý a staticky nesmírně odolný.

Tepelný prostup stěnou Durisol – IZOLOX je zcela odlišný od ostatních zdělicích systémů – teplotní křivka se u tohoto systému prudce láme v tepelné izolaci, která je přímou součástí systému. Co to znamená pro stavebníka? V zimě je betonové jádro vždy „teplé“, protože je chráněné z venkovní strany šedým polystyrenem s přísadou grafitu (GreyWall) a tím zajišťuje maximální tepelnou akumulaci energie. V létě naopak tepelná izolace nepustí okolní venkovní teplo k chladnějšímu betonovému jádru, takže se dům nepřehřívá. Takže i v horkých letních dnech je uvnitř domu příjemná teplota i bez klimatizace.

Další nespornou výhodou je vynikající zvuková izolace, takže i na rušných místech bydlíte v tichém prostředí. (???)

Ucelenou nabídku domů společnosti FUTUR s. r. o. naleznete na www.futur.cz. Na vyžádání obdržíte tištěný katalog typových domů zcela ZDARMA.