

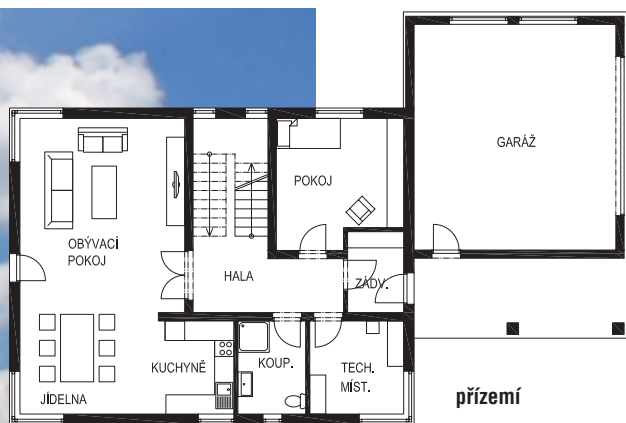


# ZAMĚŘENO *na prostor*

**X**enie od stavební společnosti FUTUR představuje moderní reprezentativní dům s dispozicí 6+1 a dvojgaráží. Svým tvarem a sedlovou střechou se hodí nejen do příměstské zástavby, ale může stát i na vesnici. Objekt je vhodný i na úzkou parcelu.

Se zastavěnou plochou 210,7 m<sup>2</sup> a plnohodnotným patrem poskytne vysoce komfortní bydlení pro 4–5člennou rodinu a návštěvám přátel

nebo rodičů zajistí pohodlí v oddělené zóně v přízemí. Majitelé ocení velkou dvojgaráž nejen pro bezpečné parkování aut, ale i úschovu kol a sportovního vybavení. Řešení praktického krytého vstupu dodává domu osobitý výraz. Při tvorbě dispozice domu byl kladen důraz na dostatek prostoru v obytných místnostech, ale i na zázemí. Technická místnost pro tepelné čerpadlo v přízemí může také sloužit jako pracovna pána domu a pro ženy je v patře navržena prostorná šatna a vlastní



## RODINNÝ DŮM XENIE OD SPOLEČNOSTI FUTUR

místnost na domácí práce nebo fitness. Bonusem tohoto domu je pochozí terasa nad garáží pro ranní kávu s výhledem do okolí.

### PROJEKT ZA ZVÝHODNĚNOU CENU

V současné době získáte všechny typové projekty od společnosti FUTUR za zvýhodněnou cenu 19 900 Kč bez DPH. Jedná se o kompletní projektovou dokumentaci pro stavební povolení včetně osazení na konkrétní parcelu a napojení na sítě v rámci parcely. Navíc ke každému projektu obdržíte ZDARMA průkaz energetické náročnosti budovy. V případě, že se rozhodnete do tvorby domu zapojit, je možné dům upravit dle vašich představ, např. volit rovnou střechu, změnit velikost domu podle požadavků stavebního úřadu a tvaru parcely, posunout příčky. Totéž platí i o barvě fasády či volbě obkladu. Nápomocní vám budou zkušení projektanti a architekti. Cena projektu s úpravami činí 29 900 Kč bez DPH.

### ŽÁDANÁ TECHNOLOGIE

Domy od FUTURu jsou žádány nejen z důvodu dispozičního řešení, ale především díky energetické nenáročnosti. Použitím inteligentní-

ho stavebního systému Durisol mají obvodové zdi vynikající tepelněizolační vlastnosti bez tepelných mostů, což zajistí v létě v domě příjemný chládek a v zimě úsporu energie za topení. Tepelný odpor stěny je  $R = 6,80 \text{ m}^2\text{K/W}$  ( $U = 0,14 \text{ W/m}^2\text{K}$ ) při použití šedého polystyrenu GreyWall o tloušťce 20 cm. Výstavba z Durisolu je velmi rychlá, přičemž se jedná o masivní domy s dlouhou životností. Stěny rovněž dokonale pohlcují hluk. Poréznost povrchu Durisolu zajišťuje vynikající spojení s omítkou. *(daz)*

**Firma FUTUR realizovala již více než 690 staveb a o spokojenosti zákazníků se můžete přesvědčit z referencí zákazníků, které naleznete na [www.futur.cz](http://www.futur.cz)**

### KOLIK TO STOJÍ

Celková cena domu Xenie je **od 3,95 mil. Kč bez DPH** podle zvoleného způsobu výstavby a vnitřního vybavení