

# Lazebnice Zuzana

NÁVŠTĚVA DOMU ZUZANA POTVRZUJE, ŽE I TYPOVÝ DŮM MŮŽE BÝT UŠIT SVÝM OBYVATELŮM NA MÍRU. SPOLU S PEČLIVĚ VYBRANÝM VYBAVENÍM INTERIÉRU SE STÁVÁ DOKONALÝM MÍSTEM PRO SPOKOJENÉ BYDLENÍ I RELAXACI

**T**entokrát nestál za rozhodnutím pořídit si rodinný dům žádný z obvyklých důvodů jako například nevyhovující bytová situace. Investoři tu vyšli vstříc blízké budoucnosti, která pravděpodobně přinese touhu po osamostatnění jejich dvou dcer. Tento předpoklad spolu s faktem, že pán domu je přes týden pracovním vázán mimo bydliště a domů přijíždí jen na víkend, ovlivnily výběr domu co do velikosti.

### Ani malý, ani velký

Při hledání vhodného projektu investora nejvíce oslovil program firmy FUTUR, s. r. o., která se specializuje na projekty a výstavbu rodinných domů ze stavebního systému Durisol. Jediným omezením při výběru konkrétního typu domu byl nevelký pozemek, zvolený záměrně s ohledem na nenáročnou údržbu. Všem požadovaným kritériím, včetně stavebního povolení, nejvíce vyhověl typový přízemní dům Zuzana, který svými 240 m<sup>2</sup> zastavěné plochy a více než 150 m<sup>2</sup> obytné plochy poskytl rodině se dvěma dcerami na prahu dospělosti a malou psí slečnou pohodlné bydlení s dostatkem prostoru pro společné aktivity i vlastní soukromí.

### Zuzana se představuje

Za hlavním vstupem se nachází malé zádveří, které je u typového domu odděleno od vstupní chodby ještě dveřmi. Ty investoři zrušili a s jejich případným osazením počítají jen v případě, pokud by v zimě docházelo k ochlazení interiéru od vstupu do domu. Páteří domu je dlouhá ústřední chodba, z níž se vstupuje do většiny místností. Dispoziční uspořádání podle typového projektu majitelům ale nevyhovovalo, protože chtěli centrální obytný prostor maximálně otevřít (což se také poměrně malou úpravou podařilo). Chodba tak ústí do prostoru spojujícího obývací část s jídelnou a kuchyňským koutem. Pracovní kout pro paní domu byl vytvořen na místě původně plánované spíže a části pracovny. Soukromí mu zajišťuje příčka, pro odlehčení částečně vystavěná ze skleněných tvární (luxferů), která jej opticky odděluje od obývací části. Dvojdílné skleněné dveře umístěné mezi obývací částí a jídelním koutem vedou do zimní zahrady, sloužící jako další společenská místnost zvláště při početnějších návštěvách. Za příznivého počasí lze zimní zahradu propojit s venkovní plochou, která je pro snadnou údržbu osázena jen menším množstvím konifer a zbytek je zatravněn. Jako další možnost relaxace se nabízí kryté zahradní sezení a venkovní bazén v zadní části pozemku.

### Slovo majitelů

Velmi oceňujeme, že jsme se před samotnou výstavbou mohli důkladně seznámit se stavebním systémem a že úpravy zohlednily všechna důležitá kritéria pro pohodlné a reálné užívání domu. Čtyři měsíce po nastěhování nemáme žádné připomínky ani netoužíme po žádných stavebních úpravách. Všechny, které jsme považovali za důležité pro zvýšení komfortu bydlení, už byly provedeny během stavby. Jediné, co zatím ještě nemůžeme okomentovat, je skutečná spotřeba energie. Na tuto otázku budeme moci odpovědět až po první zimě. ■



Hmota domu se skládá z hlavní obytné části a předsazeného zázemí s garáží, nízký krov a přesah střech stavbu opticky zmenšují





Architektura domu typu bungalov působí nevtíravě, nejvýraznějším prvkem na fasádě je zimní zahrada, která vznikla zasklením původně plánované kryté terasy. V létě přímo propojuje interiér se zahradou



Výrazně přesahující střecha kryje hlavní vstup do domu a vytváří tak před ním dlouhou krytou terasu. Druhý vstup je možný přímo z dvojgaráže přes technické zázemí domu

### Stavební systém Durisol

Při výstavbě domu se uplatňuje technologie ztraceného bednění – plášťový stavební systém Durisol se následně vybetonuje pomocí čerpadla, což značně urychluje průběh celé stavby. Základem systému jsou TCD desky, vyrobené z přírodních materiálů na bázi dřeva a cementu. Dřevo tvoří 89 % jejich hmotnosti a zbývajících 11 % připadá na cement. Ten zajišťuje vysokou pevnost konstrukce, vodní sklo eliminuje nasákavost desek. Desky jsou již při výrobě opatřeny dostatečnou tepelnou izolací, čímž se u hotové stavby dosahuje extrémně vysoké tepelné izolace. Systém Durisol vyniká i velkou tepelnou akumulací, což rovněž přispívá ke značným úsporám energie při vytápění. Kladem systému je také účinná protihluková ochrana.





Obývací část s velkoryse řešeným sezením. Zásoba dřeva čeká na svou chvíli v krbu a zároveň slouží jako zajímavá dekorace



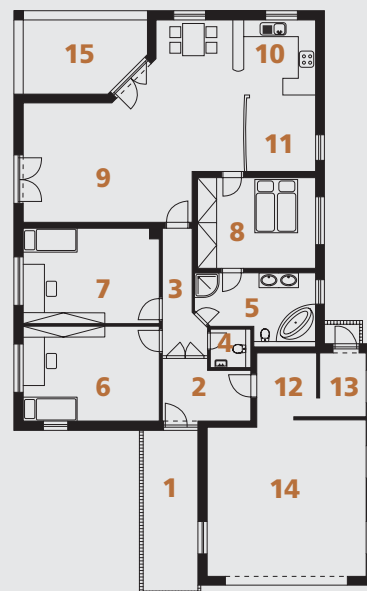
Kuchyňský kout tvoří linka ve tvaru „U“, praktický pultík kout odděluje od jídelní části



Rodinná koupelna s masážní vanou a samostatným sprchovým koutem je pojata jako relaxační prostor

## PŮDORYSY

- 1 zvětrří
- 2 předsíň
- 3 chodba
- 4 WC
- 5 koupelna + WC
- 6,7 pokoj dcery
- 8 ložnice rodičů
- 9 obývací pokoj
- 10 kuchyň
- 11 domácí pracovna
- 12 technická místnost
- 13 komora
- 14 garáž
- 15 terasa



## TECHNICKÉ ÚDAJE

**Obytná plocha:** 152,5 m<sup>2</sup>

**Zastavěná plocha:** 240 m<sup>2</sup>

**Konstrukční řešení:** železobetonová základová deska, systém ztraceného bednění Durisol, izolace polystyren 12 cm, konečná úprava fasády štukovou omítkou

**Střecha:** klasický dřevěný krov ze sbíjených vazníků, střešní krytina betonová taška Bramac

**Výplně otvorů:** pětikomorová plastová okna a dveře, v interiéru fóliované dveře s obložkovou zárubní

**Podlahy:** plovoucí laminátové, dlažba

**Vytápění:** kombinované elektrické podlahové v chodbě a hygienických místnostech, elektrokotel a klasické radiátory v obytných místnostech, jako doplňkové topení krb s topnou vložkou s rozvodem tepla do obytných místností s vyústěním průduchy ve stropě

**Cena typového domu:** 3 700 000 Kč

## KONTAKT

■ **Futur, s. r. o.**  
 Jana Palacha 1552, Pardubice  
 tel.: 466 304 615  
 www.futur.cz

# www.dumabyt.cz

Zaujalo vás některé téma v této rubrice? Rádi byste připojili svůj názor nebo se naopak na něco zeptali autora článku? Založte diskuzi na nové téma na našem portálu o bydlení [www.dumabyt.cz](http://www.dumabyt.cz) (PORADNA A DISKUZE). Naši redaktori a odborníci z řad externích spolupracovníků redakce jsou připraveni vám odpovědět na vaše dotazy. V diskuzi máte možnost setkat se také s dalšími čtenáři, kteří si s vámi navzájem vymění zkušenosti, nebo vám dokonce poradí.

Zvláštní bonus pro naše čtenáře! Spoustu dalších zajímavých informací o stavbě, rekonstrukci, materiálech a nových technologiích najdete na našem portálu o bydlení [www.dumabyt.cz](http://www.dumabyt.cz) ve speciální rubrice DŮM.