



Jednoduchý kompaktní tvar s nízkou valbovou střechou zosobňuje úspornost a také univerzální charakter domu – tento typ stavby dobře zapadne prakticky do jakékoliv zástavby

## Pro přítomnost i budoucnost

*I když manželé dříve bydleli v městském bytě, při úvahách o svém novém domově mohli zúročit i zkušenosti s bydlením na venkově, odkud oba pocházejí. Díky tomu se jim podařilo najít takové řešení, které spojuje výhody bydlení v rodinném domě s blízkostí krajského města a může dobře sloužit jim i dalším generacím.*

TEXT: ZUZANA OTTOVÁ FOTO: ROBERT VIRT

**P**ožadavky na jejich budoucí domov nebyly zrovna malé: měl jim nabídnout bezproblémový provoz i ve stáří, umožnit ubytování dětí či přátel při jejich návštěvách, případně pronájem části domu. V úvahu bylo třeba vzít, že pozemek se nachází v záplavové oblasti. I proto se budoucí majitelé na výstavbu důkladně připravovali získáváním informací i zkušeností od majitelů již realizovaných domů. Brzy je zaujal systém ztraceného bednění Durisol. Při hledání vhodných stavebních firem zavítali investoři na webové stránky pardubické společnosti FUTUR, která se na výstavbu tímto systémem specializuje, a bylo rozhodnuto.

### Čekání přineslo vývoj

Výběrem stavební firmy ovšem ještě zdaleka neměli vyhráno. Po vydání územního rozhodnutí jednání s obcí ohledně stavebního povolení na dlouhé tři roky „zamrzlo“, další zdržení představovala výstavba inženýrských sítí. Během této doby se názory investorů na ideální podobu rodinného domu postupně vyvíjely. Nejdříve preferovali patrový dům, posléze došli k závěru, že vhodnější bude dům přízemní, a to jak s ohledem na úzký a dlouhý pozemek, tak i z důvodu bezbariérového provozu. Praxe nakonec ukázala, že se rozhodli správně.

Z katalogové nabídky společnosti FUTUR si vybrali bungalov Zuzana, jehož půdorys nejprve zrcadlově převrtili a pak nechali

provést ještě několik úprav. Díky tomu získali soukromí pro dospělé děti, když je přijedou navštívit. Jsou pro ně stále připraveny dva pokoje, každý s vlastním vchodem do koupelny, kterou užívají společně. Toto řešení volili majitelé také vzhledem k možné alternativě pronájmu. Praktickou změnou je i vytvoření dvou spíží, z nichž jedna je odvětrávaná. Dalším přínosem je zateplená a podlahovým topením vybavená zimní zahrada namísto kryté části terasy. Rozhodli se také pro větší zateplení obvodových stěn, kterým tak přibýlo ještě dalších 5 cm polystyrenové izolace.

### Stavba si žádá své

V počátku výstavby bylo nejdůležitější zabezpečit dům před možnými záplavami.



## NÁZOR MAJITELE

**Konstrukční systém Durisol** zajišťuje velkou nosnost a vysokou odolnost stavby proti povodním, což bylo jedno z hledisek, které jsme v této lokalitě museli vzít v úvahu. Vyniká tepelněizolačními vlastnostmi, tepelnou akumulací i protihlukovou ochranou, které zajišťuje spojení třískocementových desek (TCD) na bázi dřeva a cementu s betonovým jádrem. Desky jsou opatřeny kvalitní tepelnou izolací z šedého polystyrenu ve standardní tloušťce 15 cm (na přání ji lze zvýšit na 20 cm, aby vyhovovala parametrům pro nízkoenergetické či pasivní domy). Důležitá pro nás je i zdravotní nezávadnost technologie a příjemné klima v interiéru stavby.

Vzhledem k nutné drenáži vede po celém obvodu domu chodník z betonových dlaždic

Díky nově postavené hrázi na ochranu před stoletou vodou stavební úřad povolil nižší základovou desku. Na pozemku o šíři 20 metrů se investoři potýkali s dodržením minimální vzdálenosti mezi sousedními domy, kterou šířkou 13,5 metru dům překračoval. Vše se podařilo vyřešit dohodou se sousedy a stavba mohla začít růst. Do stadia zastřešené hrubé

stavby na základové desce ji společnost FUTUR dostala za pouhé tři měsíce. Následně investoři řešili další práce subdodávkami.

### Když se zima zeptá

Tepelnou pohodu si investoři pojistili hned několika druhy vytápění. Základem topného systému je plynový kotel spolu s rekuperací,

s níž měl majitel profesní zkušenost. Pro její instalaci bylo třeba jen upravit podlahy a zajistit jejich tepelnou vodivost.

Zimní zahrada přispívá k vyhřívání interiéru hned dvojnásobkem, neboť jednak je odtud nasáván rekuperací přehřátý vzduch (příčemž použitý vzduch využíváný k přehřevu čerstvého je odsáván z prostoru

inzerce

MAKING MODERN LIVING POSSIBLE

*Danfoss*

## Přesná kontrola spotřeby energie Zaručené snížení nákladů za vytápění

Představujeme termostatické radiátorové hlavice nové generace z řady **living by Danfoss** – bezdrátové řešení, které nabízí nejvhodnější způsob jak kontrolovat své vytápění a zároveň šetřit spotřebu energie. Systém **living by Danfoss** nabízí moderní vzhled a jednoduchou instalaci. Termostatické hlavice **living connect** fungují na principu bezdrátové komunikace a lze je ovládat prostřednictvím centrální jednotky **Danfoss**

**Link CC** z jednoho místa v domě. Uživatel si může vybrat jeden z předinstalovaných programů, nebo si navolit vlastní časový program vytápění dle provozu jeho domácnosti. Další z řady je autonomní elektronická programovatelná termostatická hlavice **living eco**, která v systému vytápěného domu funguje samostatně.

*living by Danfoss*



23 %

úspora energie za vytápění

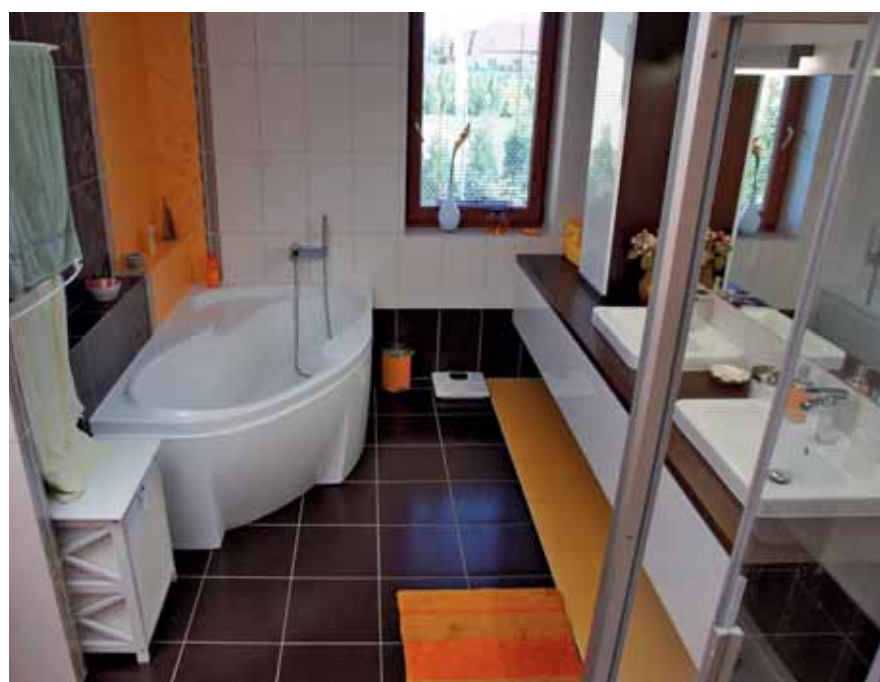
Nainstalujte termostatické hlavice **living by Danfoss** na stávající radiátory a získáte tím okamžitou úsporu energie a efektivní kontrolu vytápění celé domácnosti.



Kuchyňskou linku si již nechali vyrobit podle vlastního návrhu truhlářem, kterému zadali i výrobu interiérových dveří. Zajímavým nápadem je obklad kuchyně z nařezaných pásků dlaždic, z nichž je podlaha v zimní zahradě, a který vhodně koresponduje s výraznou kresbou dýhy na čelních stranách linky i s dezénem PVC krytiny. Ke snadnému úklidu nejen kuchyňského pracoviště přispívá centrální vysavač

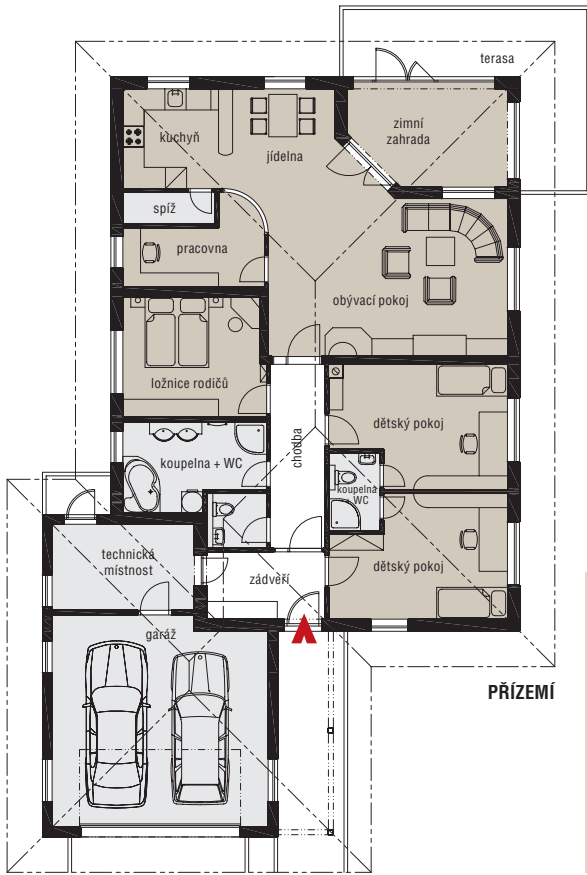


Francouzská okna jsou stíněna žaluziemi. Vzhledem k přírodnímu ladění interiéru si majitelé vybrali plastové rámy s bukovým dezénem



V koupelně rodičů je dost místa na rohovou akrylátovou vanu i samostatnou sprchu. Nadčasovou černobílou kombinaci oživuje sytá oranžová

# Inteligentní střešní systém Bramac vám přináší:



obytné prostory | zázemí

Navštivte podobné domy v katalogu RD na [www.mujdum.cz](http://www.mujdum.cz)



## KONTAKT

**FUTUR, s. r. o.**  
Jana Palacha 1552,  
Pardubice  
tel.: 466 304 615  
e-mail: [futur@futur.cz](mailto:futur@futur.cz)  
[www.futur.cz](http://www.futur.cz)

## TECHNICKÉ ÚDAJE

**Zastavěná plocha:** 240 m<sup>2</sup>

**Užitná plocha:** 133,3 m<sup>2</sup>

**Konstrukční řešení:** základová betonová deska, systém ztraceného bednění Durisol (koeficient prostupu tepla ve standardním provedení  $U=0,18 \text{ W/m}^2\text{K}$ ), v tomto případě zvýšená izolace polystyrenem + 5 cm, klasická omítka, dřevěná vazníková konstrukce, betonová taška Bramac

**Výplně otvorů:** okna plastová, interiérové dveře na zakázku dýha třešeň plné i prosklené

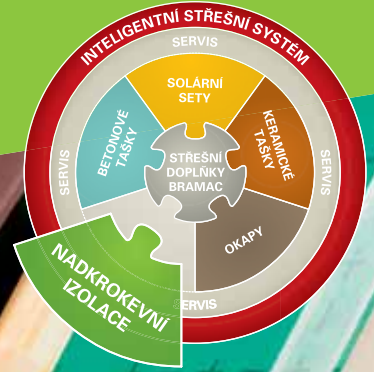
**Podlahy:** PVC a dlažba

**Vytápění:** plynový kotel, podlahové teplovodní vytápění, rekuperace, v koupelně a zimní zahradě topné rohože, křbová vložka s teplovzdušným rozvodem do ostatních místností

kuchyně, koupelen a komor), zároveň přes její skleněné stěny ohřívá interiér slunce.

Další možnost vytápění představuje křbová vložka. V chodbě, koupelně a zimní zahradě jsou ještě instalované topné rohože. Částka za vytápění spolu s ohřevem vody činí ročně 20 až 25 tisíc Kč. Provoz mimo jiné ukázal, že dům není vhodné nechat příliš vychladnout, jinak je náběh na požadovanou teplotu částečně brzděn akumulací zdí.

Po třech letech užívání je dům prověřen i po všech ostatních stránkách, a to k plné spokojenosti majitelů. Možná by dnes jenom volili celý pevný (pochozí) strop, aby zvětšili úložný prostor pod hřebenem střechy (nyní nabízí využitelnou plochu 50 m<sup>2</sup>). Ale to by vyžadovalo i jiný krov, tudíž se do žádných změn pouštět nechtějí. ✖



## NADKROKEVNÍ TEPELNÁ IZOLACE BramacTherm

- Široká možnost použití pro novostavby i rekonstrukce
- Lepší tepelně izolační vlastnosti než u minerální vlny
- Rychlá a snadná pokládka
- Pokládka možná bez bednění
- Systémové řešení detailů pomocí originálních doplňků
- Nadstandardní záruky



[www.bramac.cz](http://www.bramac.cz)

**BRAMAC**  
STŘECHA NA CELÝ ŽIVOT