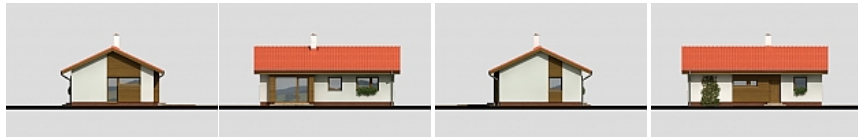


Projekt bungalovu Bédá



Obytné místnosti	4+1
Užitná plocha	68²
Zastavěná plocha	89 m²
Obestavěný prostor	469 m³
Výška hřebene střechy	5.5 m
Sklon střechy	plochá
Orientace vstupu	S, SZ, Z
Cena projektu:	29 900,- Kč
Akční sleva projektu	21 000,- Kč
Celkové náklady	od 1.97 mil. Kč

