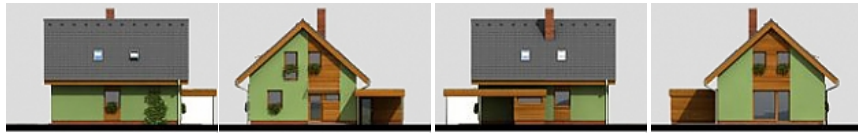


Projekt rodinného domu Otík



Obytné místnosti	5+1+GS
Užitná plocha	114²
Zastavěná plocha	102 m²
Obestavěný prostor	570 m³
Výška hřebene střechy	7.6 m
Sklon střechy	plochá
Orientace vstupu	S, SV, V
Cena projektu:	29 900,- Kč
Akční sleva projektu	21 000,- Kč
Celkové náklady	od 2.42 mil. Kč

