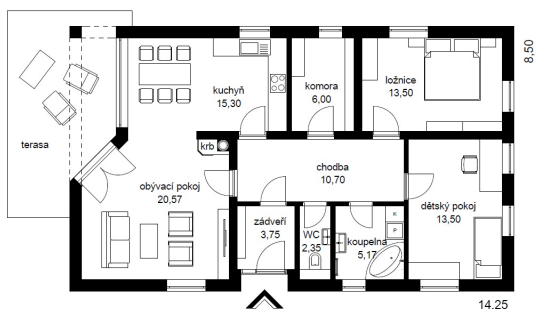


Projekt bungalovu Jana



Obytné místnosti	3+1
Užitná plocha	91²
Zastavěná plocha	117 m²
Obestavěný prostor	490 m³
Výška hřebene střechy	5.5 m
Sklon střechy	plochá
Orientace vstupu	S, SV, V
Cena projektu:	29 900,- Kč
Akční sleva projektu	21 000,- Kč
Celkové náklady	od 2.06 mil. Kč



DŮM JANA
STUDIE FIRMY FUTUR