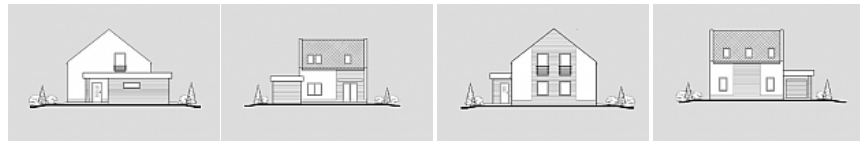
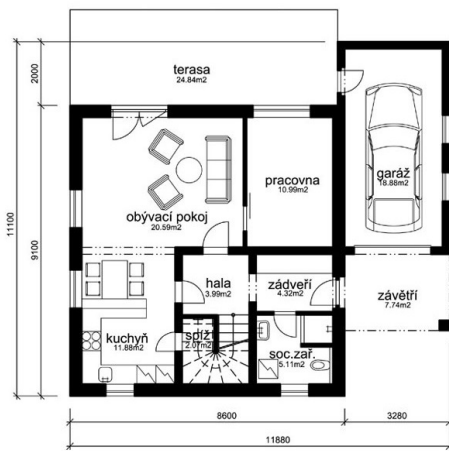


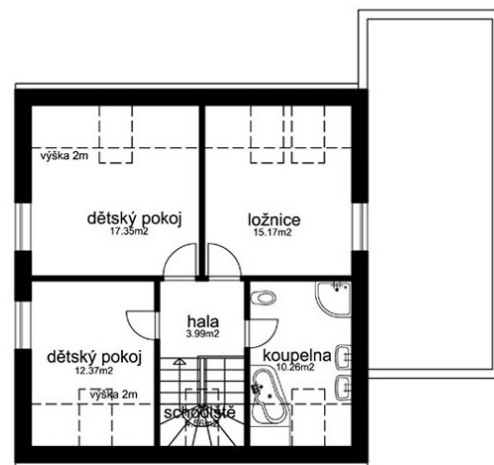
Projekt rodinného domu Kristýna



Obytné místnosti	5+1+G
Užitná plocha	122²
Zastavěná plocha	108 m²
Obestavěný prostor	623 m³
Výška hřebene střechy	7.85 m
Sklon střechy	plochá
Orientace vstupu	S, SV, V
Cena projektu:	29 900,- Kč
Akční sleva projektu	21 000,- Kč
Celkové náklady	od 2.8 mil. Kč



DŮM KRISTÝNA
STUDIE FIRMY FUTUR



DŮM KRISTÝNA
STUDIE FIRMY FUTUR