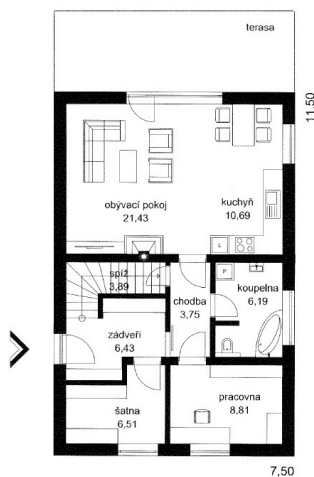


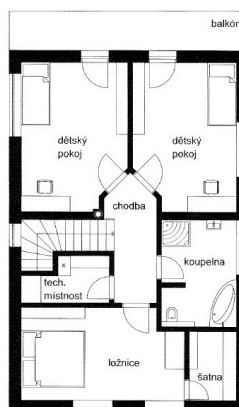
Projekt rodinného domu Čestmír



Obytné místnosti	5+1
Užitná plocha	145²
Zastavěná plocha	86 m²
Obestavěný prostor	632 m³
Výška hřebene střechy	7.8 m
Sklon střechy	plochá
Orientace vstupu	S, SV, V
Cena projektu:	29 900,- Kč
Akční sleva projektu	21 000,- Kč
Celkové náklady	od 2.69 mil. Kč



DŮM ČESTMÍR
STUDIE FIRMY FUTUR



DŮM ČESTMÍR
STUDIE FIRMY FUTUR