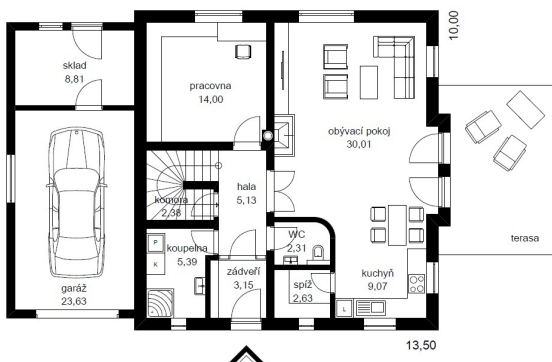
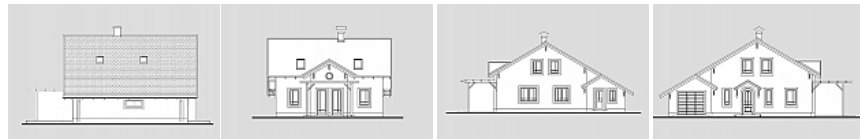


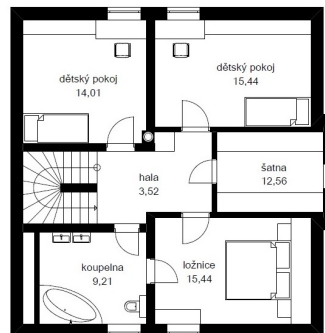
Projekt rodinného domu Ilona



Obytné místnosti	5+1+G
Užitná plocha	143²
Zastavěná plocha	149 m²
Obestavěný prostor	681 m³
Výška hřebene střechy	6.9 m
Sklon střechy	plochá
Orientace vstupu	S, SV, V
Cena projektu:	29 900,- Kč
Akční sleva projektu	21 000,- Kč
Celkové náklady	od 3.51 mil. Kč



DŮM ILONA
STUDIE FIRMY FUTUR



DŮM ILONA
STUDIE FIRMY FUTUR