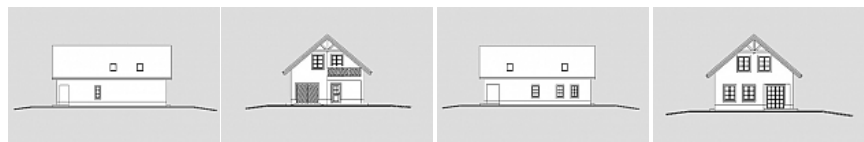
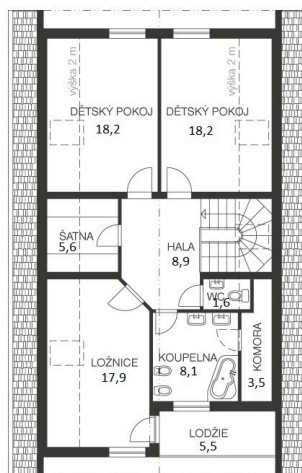
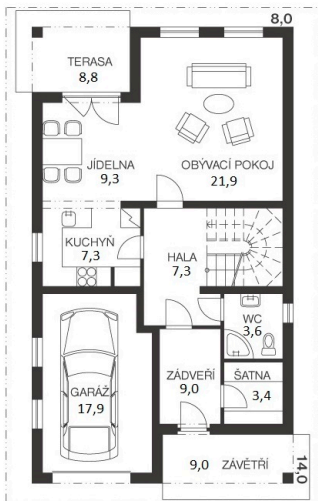


Projekt rodinného domu Renata



Obytné místnosti	4+1+G
Užitná plocha	151²
Zastavěná plocha	112 m²
Obestavěný prostor	717 m³
Výška hřebene střechy	7.55 m
Sklon střechy	plochá
Orientace vstupu	S, SV, V
Cena projektu:	29 900,- Kč
Akční sleva projektu	21 000,- Kč
Celkové náklady	od 3.05 mil. Kč



DŮM **RENATA**
STUDIE FIRMY **FUTUR**

DŮM **RENATA**
STUDIE FIRMY **FUTUR**