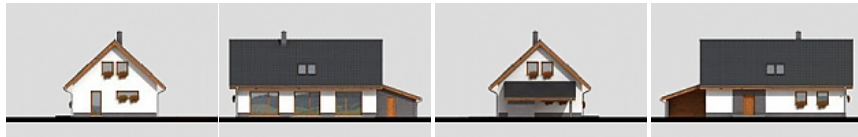


Projekt rodinného domu Lojza



Obytné místnosti	6+1+GS
Užitná plocha	143²
Zastavěná plocha	127 m²
Obestavěný prostor	726 m³
Výška hřebene střechy	7.9 m
Sklon střechy	plochá
Orientace vstupu	S, SV, V
Cena projektu:	29 900,- Kč
Akční sleva projektu	21 000,- Kč
Celkové náklady	od 3.27 mil. Kč

