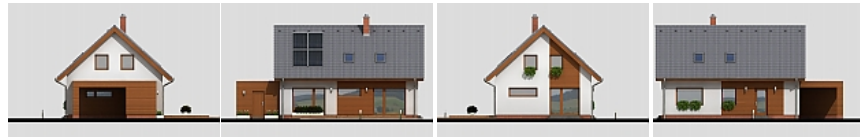


Projekt rodinného domu Leontýnka



Obytné místnosti	5+1+GS
Užitná plocha	126²
Zastavěná plocha	115 m²
Obestavěný prostor	760 m³
Výška hřebene střechy	7.5 m
Sklon střechy	plochá
Orientace vstupu	SV, V, S
Cena projektu:	29 900,- Kč
Akční sleva projektu	21 000,- Kč
Celkové náklady	od 3.23 mil. Kč

