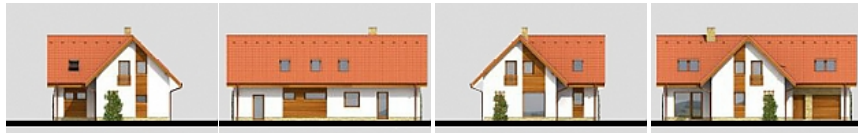


Projekt rodinného domu Věrka



Obytné místnosti	5+1+G
Užitná plocha	163²
Zastavěná plocha	129 m²
Obestavěný prostor	827 m³
Výška hřebene střechy	7.3 m
Sklon střechy	plochá
Orientace vstupu	JV, J, V
Cena projektu:	29 900,- Kč
Akční sleva projektu	21 000,- Kč
Celkové náklady	od 3.51 mil. Kč

