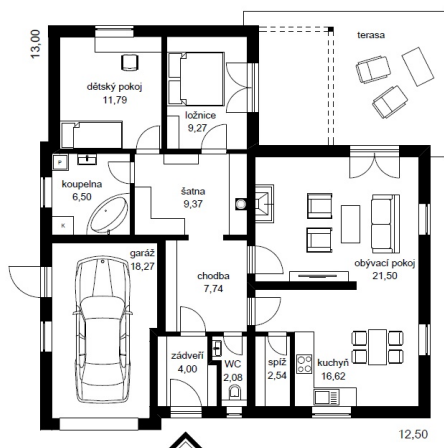


Projekt bungalovu Diana



Obytné místnosti	3+1+G
Užitná plocha	110²
Zastavěná plocha	147 m²
Obestavěný prostor	592 m³
Výška hřebene střechy	5.9 m
Sklon střechy	plochá
Orientace vstupu	S, SV, V
Cena projektu:	29 900,- Kč
Akční sleva projektu	21 000,- Kč
Celkové náklady	od 2.49 mil. Kč



DŮM DIANA
STUDIE FIRMY FUTUR