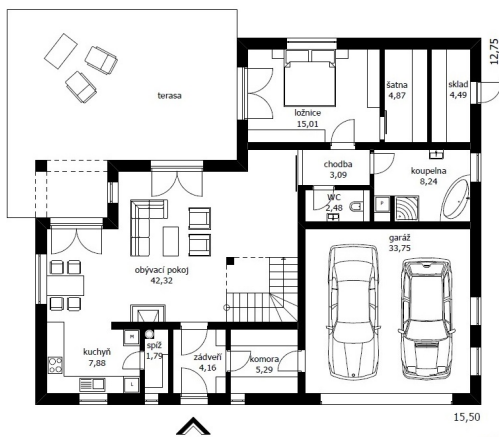


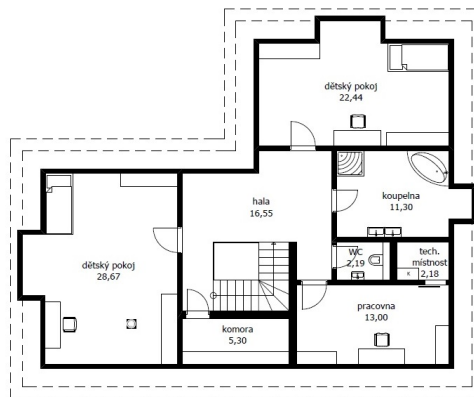
# Projekt rodinného domu Sandra



Obytné místnosti	<b>5+1+2G</b>
Užitná plocha	<b>221<sup>2</sup></b>
Zastavěná plocha	<b>168 m<sup>2</sup></b>
Obestavěný prostor	<b>908 m<sup>3</sup></b>
Výška hřebene střechy	<b>6.65 m</b>
Sklon střechy	<b>plochá</b>
Orientace vstupu	<b>S, SV, V</b>
Cena projektu:	<b>29 900,- Kč</b>
Akční sleva projektu	<b>21 000,- Kč</b>
Celkové náklady	<b>od 3.86 mil. Kč</b>



DŮM SANDRA  
STUDIE FIRMY FUTUR



DŮM SANDRA  
STUDIE FIRMY FUTUR