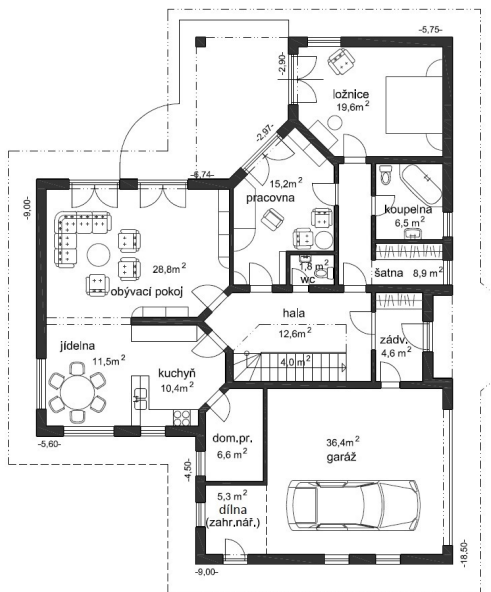


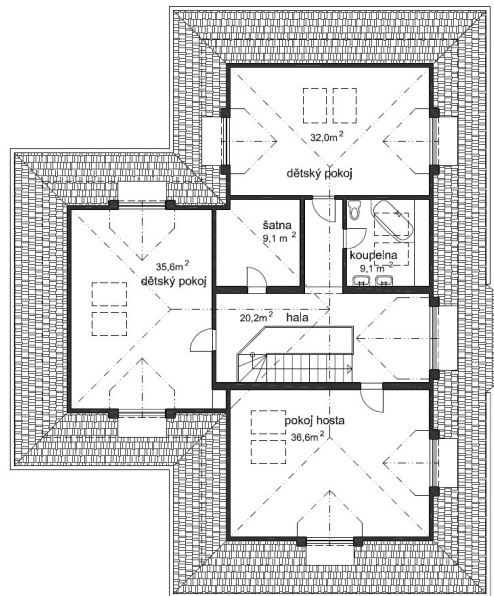
Projekt rodinného domu Barbora



Obytné místnosti	6+1+2G
Užitná plocha	262²
Zastavěná plocha	217 m²
Obestavěný prostor	1192 m³
Výška hřebene střechy	6.9 m
Sklon střechy	plochá
Orientace vstupu	S, SV, V
Cena projektu:	29 900,- Kč
Akční sleva projektu	21 000,- Kč
Celkové náklady	od 5.36 mil. Kč



DŮM BARBORA
STUDIE FIRMY FUTUR



DŮM BARBORA
STUDIE FIRMY FUTUR